

Årsrapport 2007

från Nationella Diabetesregistret

Kneippens vårdcentral

Baserad på data gällande 2007



Översikt

		Din enhet		Alla enheter	
		Antal	%-andel	Antal	%-andel
Antal patienter		414	100%	141081	100%
Kön	Man	232	56 %	77666	55 %
	Kvinna	182	44 %	63415	45 %
Ålder	0-29 år	0	0 %	250	0 %
	30-59 år	77	19 %	31813	23 %
	60- år	337	81 %	109018	77 %
Debutålder	0-29 år	5	1 %	1962	1 %
	30- år	409	99 %	124296	88 %
	uppgift saknas	0	0 %	14823	11 %
Duration	0-9 år	261	63 %	83164	59 %
	10-19 år	109	26 %	32912	23 %
	20-29 år	34	8 %	8538	6 %
	30-39 år	7	2 %	1773	1 %
	40-49 år	0	0 %	513	0 %
	50- år	2	0 %	291	0 %
	uppgift saknas	1	0 %	13890	10 %
Diabetesbehandling debut 0-29 år	enbart kost	0	0 %	166	8 %
	tablettbehandling	0	0 %	330	17 %
	insulinbehandling	4	80 %	1092	56 %
	tablett och insulinbehandling	1	20 %	363	19 %
	uppgift saknas	0	0 %	11	1 %
Diabetesbehandling debut >= 30 år	enbart kost	129	32 %	30703	25 %
	tablettbehandling	129	32 %	53768	43 %
	insulinbehandling	102	25 %	15707	13 %
	tablett och insulinbehandling	49	12 %	23777	19 %
	uppgift saknas	0	0 %	341	0 %

Antal deltagande vårdgivarenheter på din vårdnivå är 850

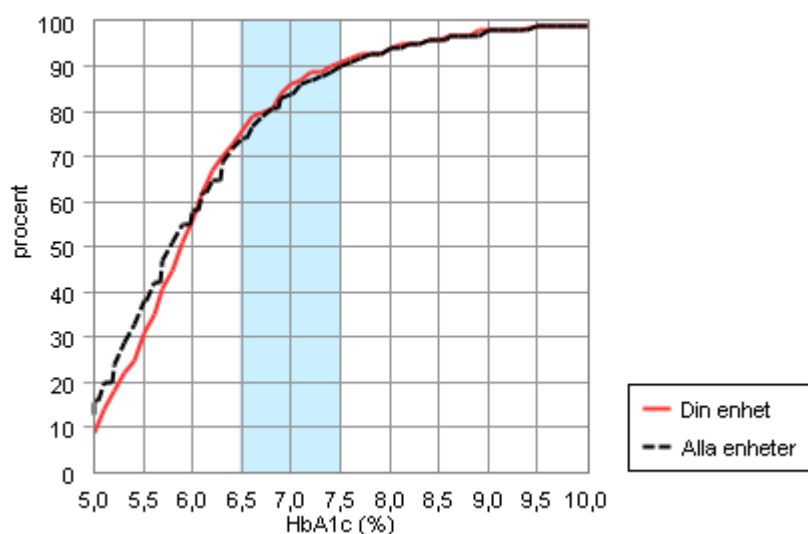
Medianantal registrerade patienter per vårdgivarenhet är 143

10-perc är 28 och 90-perc är 325

	Din enhet			Alla enheter		
	Median	10-perc	90-perc	Median	10-perc	90-perc
Ålder (år)	70	54	84	68	52	84
Diabetesdebut (ålder)	60	46	76	60	44	76

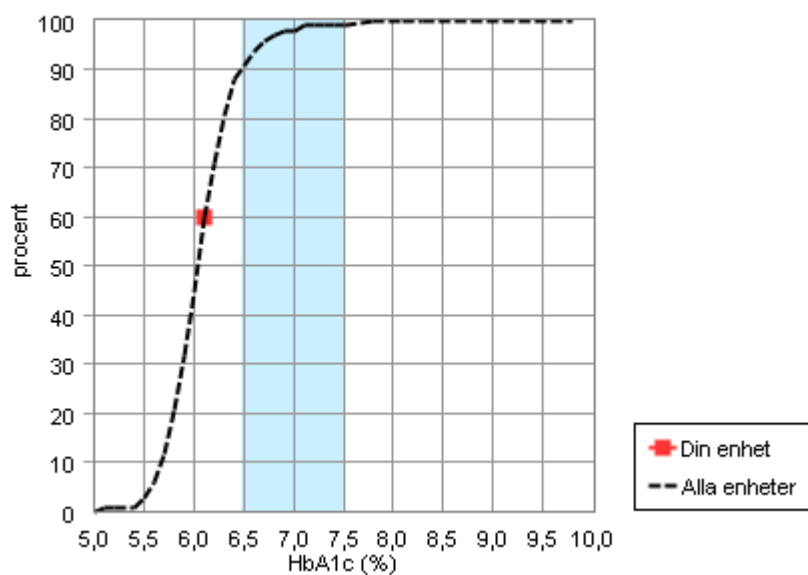
HbA1c

Diagram 1 HbA1c (%) för patienter med debutålder ≥ 30 år



Medelvärde HbA1c

Diagram 2 Vårdenheternas medelvärde för HbA1c för patienter med debutålder ≥ 30 år



Måluppfyllelse HbA1c

Diagram 3.a Måluppfyllelse, %-andel patienter med HbA1c < 6.5% för patienter med debutålder >= 30 år

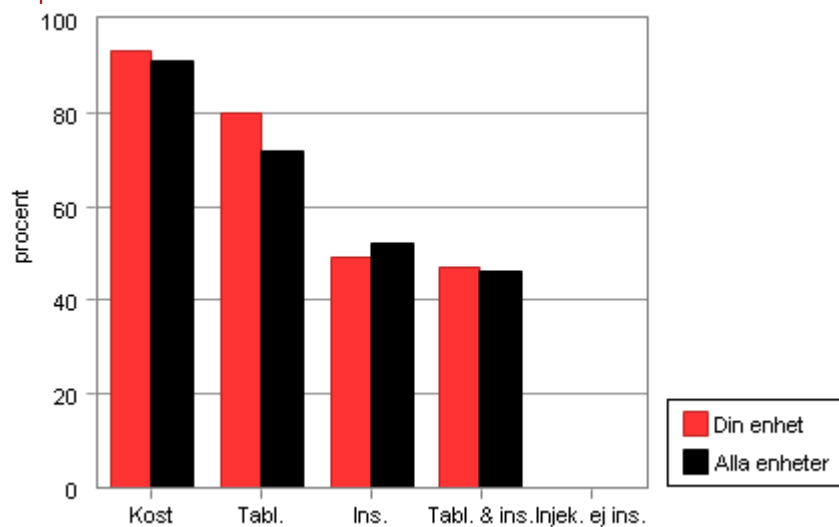


Diagram 3.b Måluppfyllelse, %-andel patienter med HbA1c < 7.5% för patienter med debutålder >= 30 år

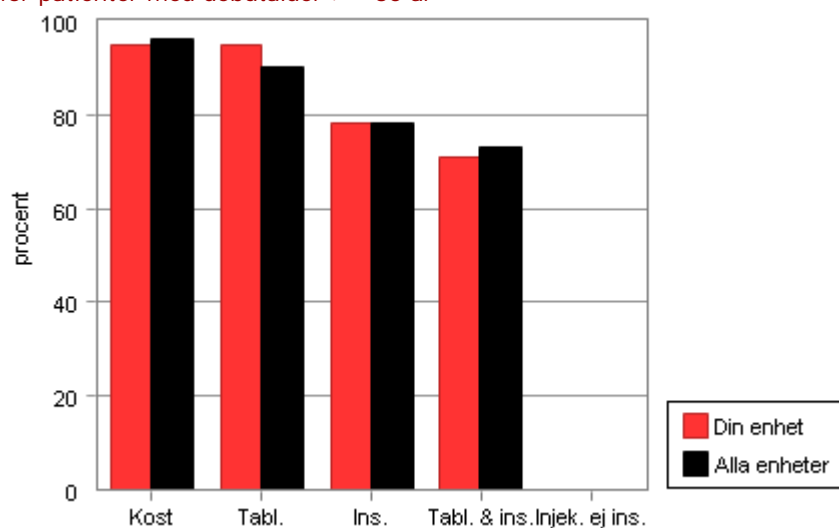
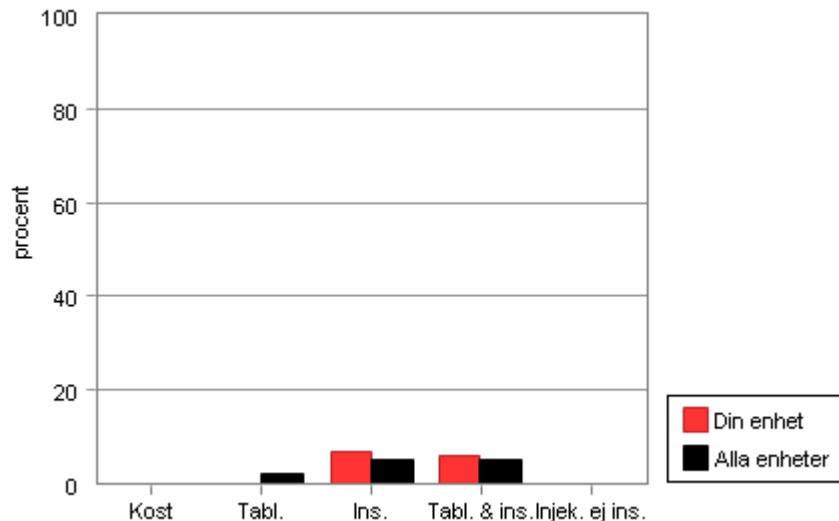


Diagram 3.c Procentandel patienter med HbA1c \geq 9.0% för patienter med debutålder \geq 30 år

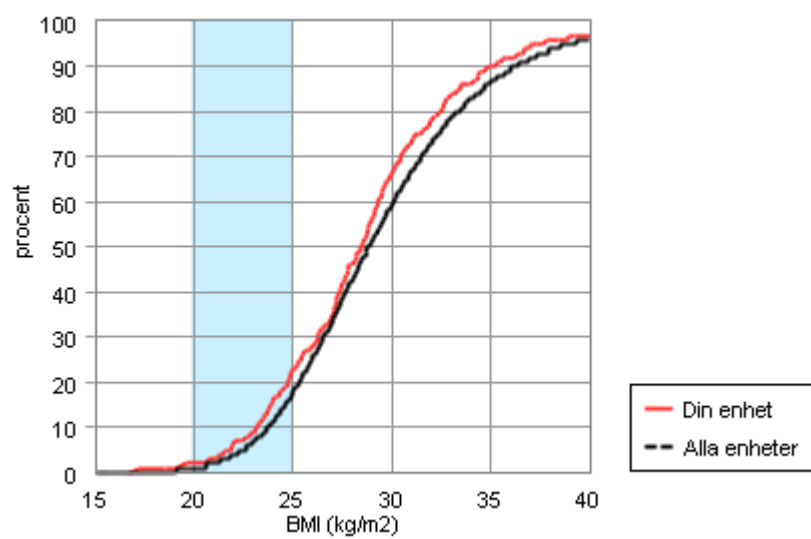


Antal patienter inom olika intervall för HbA1c (%) debutålder \geq 30 år

	Din enhet		
	Antal med	Antal med	Antal med
	HbA1c < 6.5%	HbA1c < 7.5%	HbA1c \geq 9.0%
Enbart kost	120	123	0
Tabletter	103	123	0
Insulin	50	80	7
Tabl. och insulin	23	35	3
Totalt	296	361	10

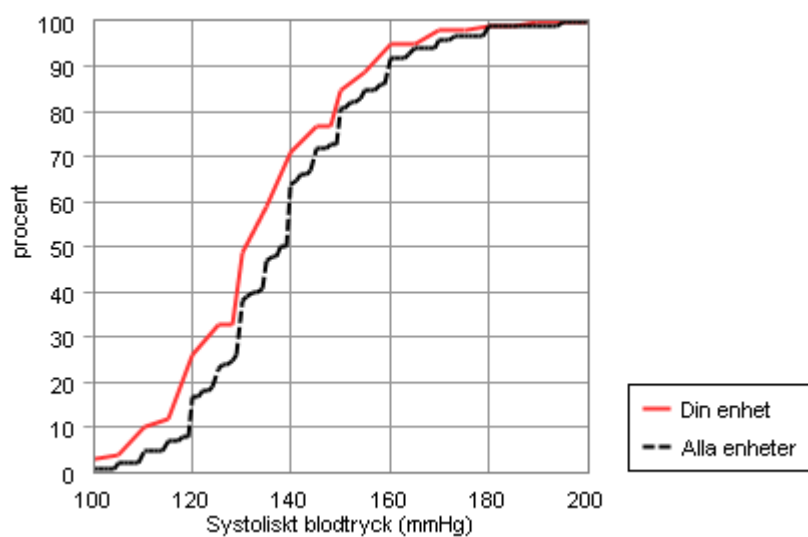
BMI

Diagram 4 BMI för patienter med debutålder ≥ 30 år



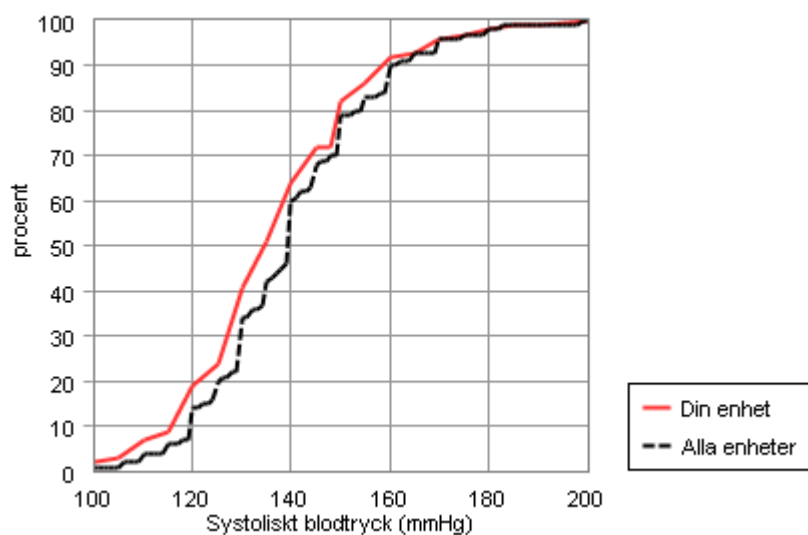
Systoliskt blodtryck

Diagram 5 Systoliskt blodtryck för patienter med debutålder ≥ 30 år



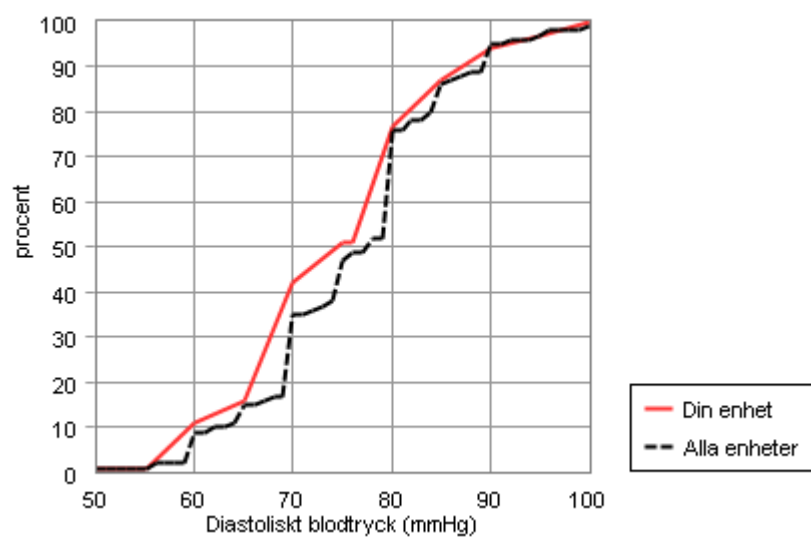
Systoliskt blodtryck med blodtryckssänkande behandling

Diagram 6 Systoliskt blodtryck för patienter med blodtryckssänkande behandling och debutålder ≥ 30 år



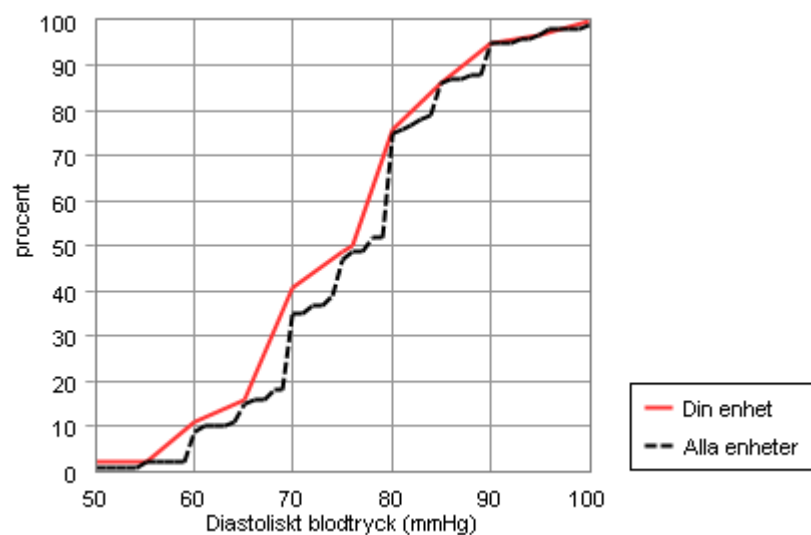
Diastoliskt blodtryck

Diagram 7 Diastoliskt blodtryck för patienter med debutålder ≥ 30 år



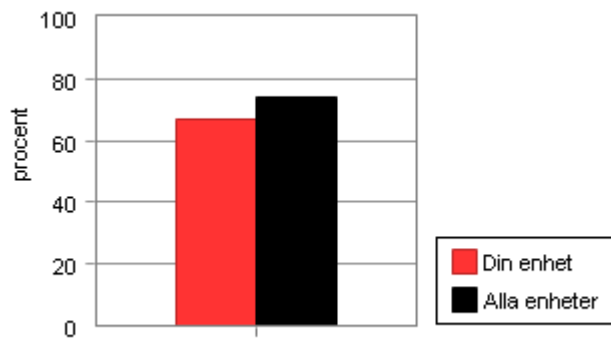
Diastoliskt blodtryck med blodtryckssänkande behandling

Diagram 8 Diastoliskt blodtryck för patienter med blodtryckssänkande behandling och debutålder ≥ 30 år



Procentandel med blodtryckssänkande behandling

Diagram 9 Procentandel med blodtryckssänkande behandling för patienter med debutålder ≥ 30 år



Patienter med makroalbuminuri

Diagram 10.a Systoliskt blodtryck för patienter med makroalbuminuri och debutålder ≥ 30 år

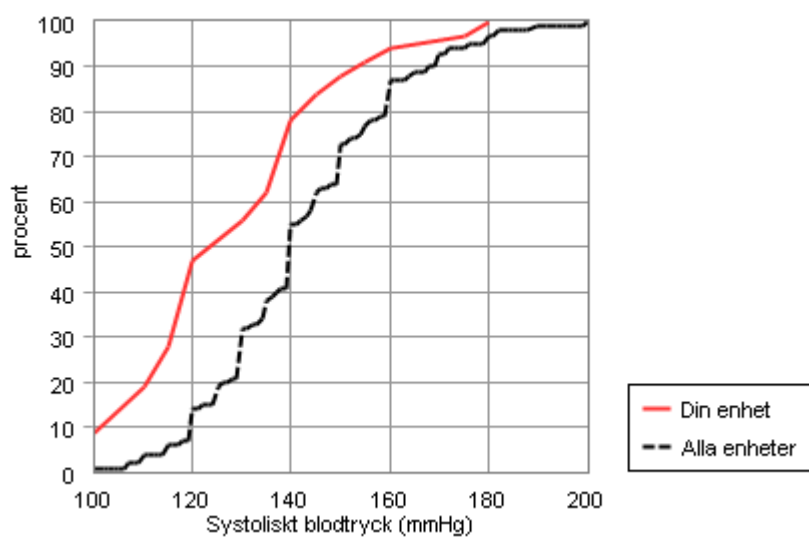
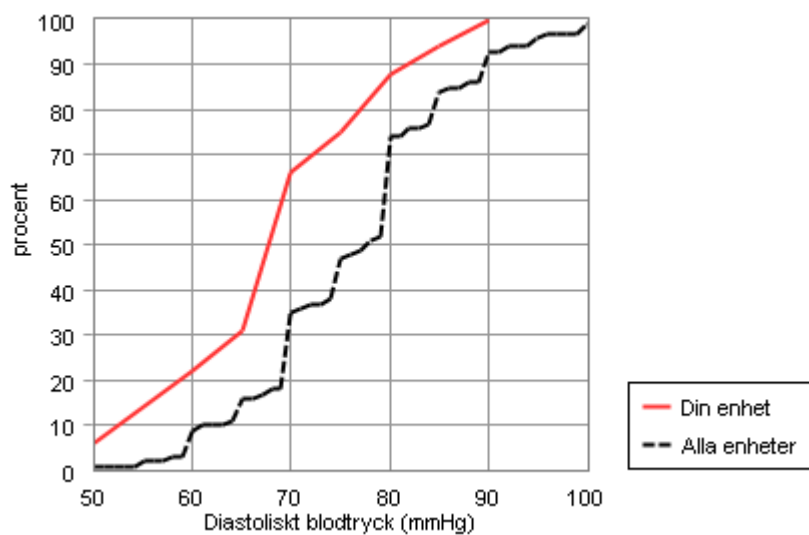


Diagram 10.b Diastoliskt blodtryck för patienter med makroalbuminuri och debutålder ≥ 30 år



Patienter med mikroalbuminuri

Diagram 11.a Systoliskt blodtryck för patienter med mikroalbuminuri och debutålder ≥ 30 år

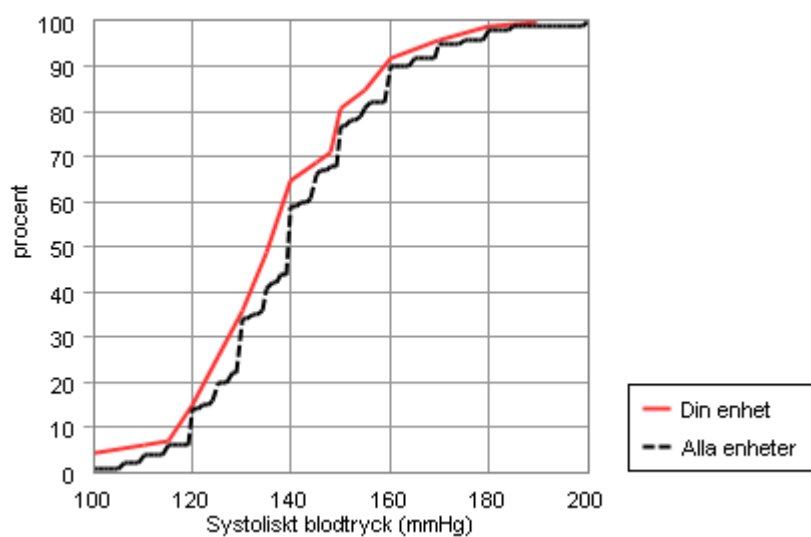
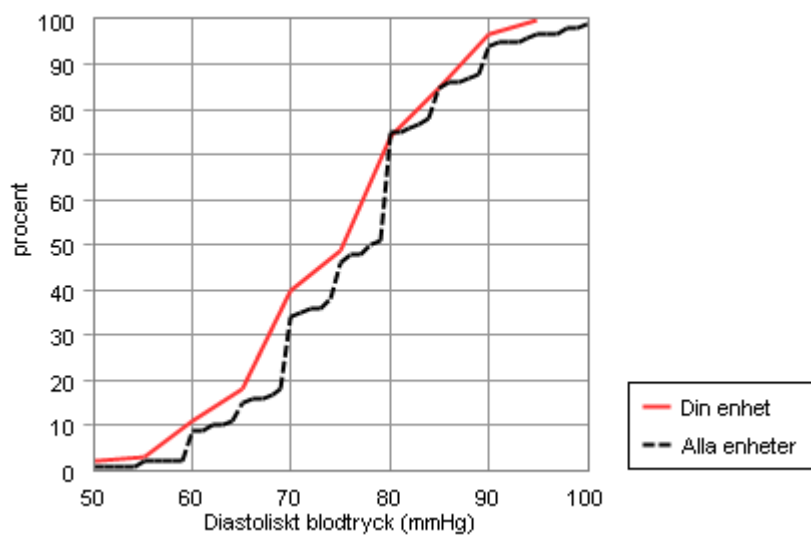
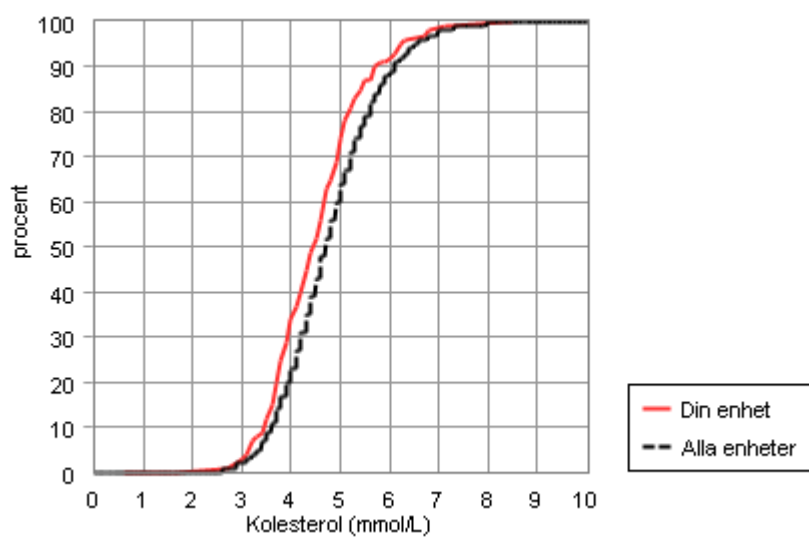


Diagram 11.b Diastoliskt blodtryck för patienter med mikroalbuminuri och debutålder ≥ 30 år



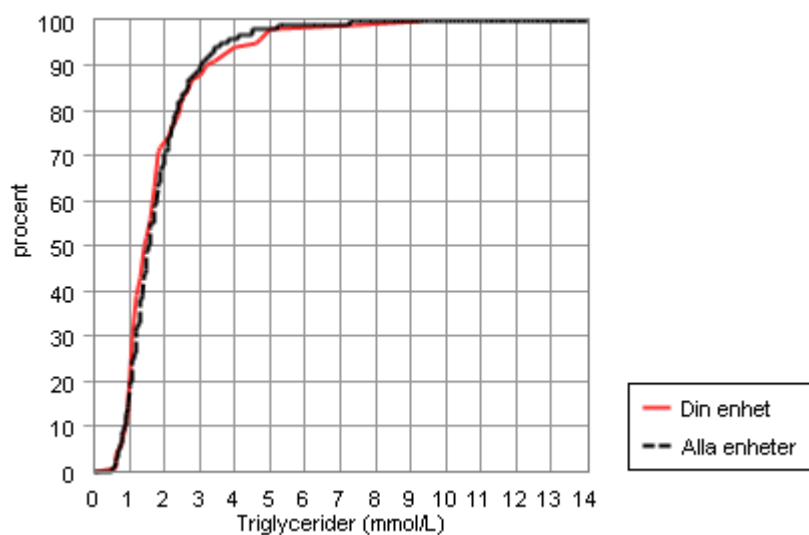
Kolesterol

Diagram 12 Kolesterolvärde för patienter med debutålder ≥ 30 år



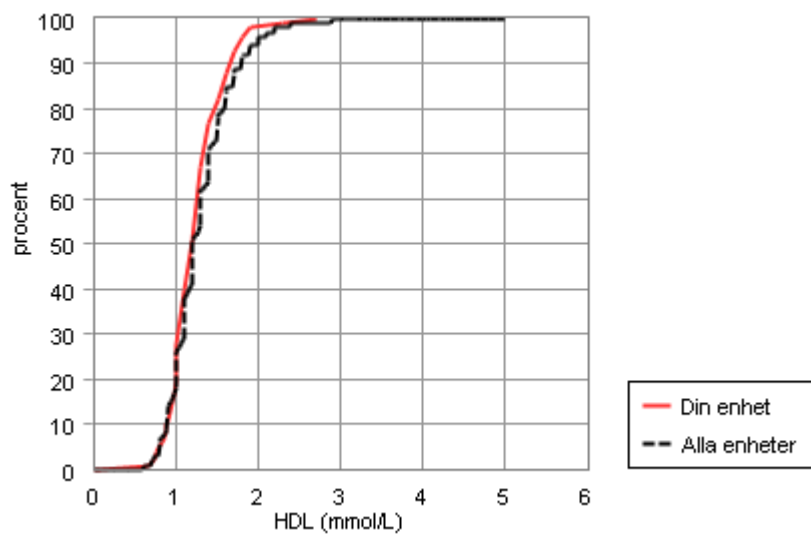
Triglycerider

Diagram 13 Triglyceridvärde för patienter med debutålder ≥ 30 år



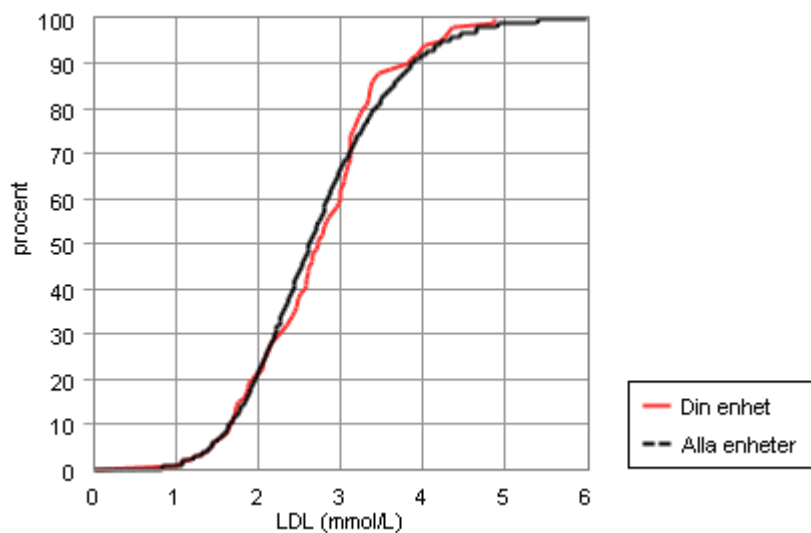
HDL

Diagram 14 HDL-värde för patienter med debutålder ≥ 30 år



LDL

Diagram 15 LDL-värde för patienter med debutålder ≥ 30 år



Komplikationer och riskfaktorer

Antal patienter med olika komplikationer/riskfaktorer och debutålder >= 30 år

	Din enhet	Alla enheter
Makroalbuminuri	32 (8%)	8829 (7%)
uppgift saknas	0 (0%)	14377 (12%)
Mikroalbuminuri	72 (18%)	16128 (13%)
uppgift saknas	41 (10%)	21093 (17%)
Ischemisk hjärtsjukdom	128 (31%)	29272 (24%)
uppgift saknas	0 (0%)	9429 (8%)
Cerebrovasculär sjukdom	55 (13%)	11834 (10%)
uppgift saknas	0 (0%)	10701 (9%)
Synnesättning	8 (2%)	9046 (7%)
uppgift saknas	0 (0%)	13295 (11%)
Amputation	3 (1%)	849 (1%)
uppgift saknas	1 (0%)	7081 (6%)
Rökare	50 (12%)	15520 (12%)
uppgift saknas	0 (0%)	5075 (4%)

Behandlingar och undersökningar

Antal patienter med olika behandlingar/undersökningar och debutålder \geq 30 år

	Din enhet	Alla enheter
Blodtryckssänkande behandling	272 (67%)	92425 (74%)
uppgift saknas	0 (0%)	4040 (3%)
Lipidsänkande behandling	268 (66%)	65196 (52%)
uppgift saknas	0 (0%)	5830 (5%)
ASA behandling	273 (67%)	57123 (46%)
uppgift saknas	0 (0%)	6346 (5%)
Ögonbottenundersökning senaste 2 åren	347 (85%)	89283 (72%)
uppgift saknas	0 (0%)	6456 (5%)
Fotundersökning senaste året	340 (83%)	101055 (81%)
uppgift saknas	0 (0%)	8135 (7%)

Diverse tabeller

BMI (kg/m²) för män med debutålder >= 30 år uppdelat på diabetesbehandling

	Din enhet				Alla enheter			
	Antal	Median	10-perc.	90-perc.	Antal	Median	10-perc.	90-perc.
Enbart kost	62	27,4	22,1	32	14564	28,1	23,6	34,4
Tablettbehandling	72	28,9	23,7	34,4	27759	28,7	24,2	35,3
Insulin	43	27,2	22,8	35,1	7932	27,7	23	34,1
Tabletter och insulin	30	29,7	24,7	37	11482	29,8	24,9	36,8
Injektion ej insulin	0	n/a	n/a	n/a	0	n/a	n/a	n/a
Okänt/ingen beh	0	n/a	n/a	n/a	125	28,7	24,6	36,3
Totalt	207	28,5	23,4	34,3	61862	28,6	24	35,3

BMI (kg/m²) för kvinnor med debutålder >= 30 år uppdelat på diabetesbehandling

	Din enhet				Alla enheter			
	Antal	Median	10-perc.	90-perc.	Antal	Median	10-perc.	90-perc.
Enbart kost	39	27,8	20,7	36,6	13232	28,5	22,9	36,6
Tablettbehandling	52	28,4	22,1	38,5	21601	29,2	23,6	37,3
Insulin	35	27,9	22,3	35,5	5932	28,3	22,4	36,6
Tabletter och insulin	17	30,1	24,1	37,5	8966	30,8	24,8	38,7
Injektion ej insulin	0	n/a	n/a	n/a	0	n/a	n/a	n/a
Okänt/ingen beh	0	n/a	n/a	n/a	100	29,7	23,1	37,8
Totalt	143	28,5	22,2	36,7	49831	29,2	23,4	37,4

Systoliskt blodtryck (mmHg) hos patienter med debutålder \geq 30 år uppdelat på ålder

	Din enhet				Alla enheter			
	Antal	Median	10-perc.	90-perc.	Antal	Median	10-perc.	90-perc.
0-29 år	0	n/a	n/a	n/a	0	n/a	n/a	n/a
30-59 år	73	135	110	153	26337	130	115	154
60- år	328	132	115	160	94314	140	120	160
Totalt	401	135	111	160	120651	140	120	160

Systoliskt blodtryck (mmHg) för patienter med blodtryckssänkande behandling och debutålder \geq 30 år uppdelat på ålder

	Din enhet				Alla enheter			
	Antal	Median	10-perc.	90-perc.	Antal	Median	10-perc.	90-perc.
0-29 år	0	n/a	n/a	n/a	0	n/a	n/a	n/a
30-59 år	33	140	114	163	14748	135	120	160
60- år	234	135	120	160	75492	140	120	162
Totalt	267	135	120	160	90240	140	120	160

Diastoliskt blodtryck (mmHg) hos patienter med debutålder \geq 30 år uppdelat på ålder

	Din enhet				Alla enheter			
	Antal	Median	10-perc.	90-perc.	Antal	Median	10-perc.	90-perc.
0-29 år	0	n/a	n/a	n/a	0	n/a	n/a	n/a
30-59 år	73	80	70	95	26320	80	70	90
60- år	328	75	60	90	94218	75	60	88
Totalt	401	75	60	90	120538	78	64	90

Diastoliskt blodtryck (mmHg) för patienter med blodtryckssänkande behandling och debutålder \geq 30 år uppdelat på ålder

	Din enhet				Alla enheter			
	Antal	Median	10-perc.	90-perc.	Antal	Median	10-perc.	90-perc.
0-29 år	0	n/a	n/a	n/a	0	n/a	n/a	n/a
30-59 år	33	80	70	93	14739	80	70	94
60- år	234	75	60	90	75410	75	60	88
Totalt	267	80	60	90	90149	78	62	90

HbA1c (%) hos patienter med debutålder >= 30 år uppdelat på diabetesbehandling

	Din enhet				Alla enheter			
	Antal	Median	10-perc.	90-perc.	Antal	Median	10-perc.	90-perc.
Enbart kost	124	5,4	4,8	6,2	30220	5,3	4,6	6,2
Tablettbehandling	129	6	5,2	6,9	53097	5,9	5	7,3
Insulin	102	6,5	5,4	8,6	15373	6,4	5,1	8,2
Tabletter och insulin	48	6,5	5,5	8,7	23420	6,4	5,2	8,3
Injektion ej insulin	0	n/a	n/a	n/a	0	n/a	n/a	n/a
Okänt/ingen beh	0	n/a	n/a	n/a	309	5,7	4,7	7,6
Totalt	403	5,9	5,1	7,5	122419	5,8	4,8	7,5

Rökning hos män med debutålder >= 30 år uppdelat på ålder

	Din enhet			Alla enheter		
	Ja	Nej	Okänt	Ja	Nej	Okänt
0-29 år	0	0	0	0	0	0
30-59 år	4 (10%)	36 (88%)	1 (2%)	3467 (22%)	11687 (73%)	785 (5%)
60- år	23 (12%)	163 (86%)	4 (2%)	5492 (11%)	41932 (84%)	2362 (5%)
Totalt	27 (12%)	199 (86%)	5 (2%)	8959 (14%)	53619 (82%)	3147 (5%)

Rökning hos kvinnor med debutålder >= 30 år uppdelat på ålder

	Din enhet			Alla enheter		
	Ja	Nej	Okänt	Ja	Nej	Okänt
0-29 år	0	0	0	0	0	0
30-59 år	6 (18%)	27 (79%)	1 (3%)	2419 (24%)	7327 (72%)	476 (5%)
60- år	17 (12%)	122 (85%)	5 (3%)	4142 (10%)	37064 (86%)	2094 (5%)
Totalt	23 (13%)	149 (84%)	6 (3%)	6561 (12%)	44391 (83%)	2570 (5%)

Fysisk aktivitet hos patienter med debutålder >= 30 år

	Din enhet	Alla enheter
Aldrig	124 (36%)	15417 (16%)
<1 ggr/vecka	28 (8%)	11262 (11%)
Regelbundet 1-2 ggr/vecka	22 (6%)	19693 (20%)
Regelbundet 3-5 ggr/vecka	97 (28%)	21929 (22%)
Dagligen	74 (21%)	30107 (31%)

Måluppfyllelse gentemot Svensk Förening för Diabetologis (SFD) förslag till kliniska behandlingsriktlinjer för diabetes

År 2005

Patienter med debutålder ≥ 30 år och ålder ≤ 75 år

	Din enhet	Alla enheter
HbA1c $\leq 6,0\%$	154 (62%)	30916 (55%)
HbA1c $\leq 5,0\%$ (enbart kostbehandling)	26 (28%)	5199 (36%)
Blodtryck (Systoliskt) ≤ 130 mmHg	116 (47%)	19615 (35%)
Blodtryck (Diastoliskt) ≤ 80 mmHg	189 (77%)	39236 (71%)
Kolesterol $\leq 4,5$ mmol/L	66 (45%)	18208 (38%)
LDL $\leq 2,5$ mmol/L	42 (50%)	17303 (42%)
Icke rökare	212 (84%)	46338 (84%)

År 2006

Patienter med debutålder ≥ 30 år och ålder ≤ 75 år

	Din enhet	Alla enheter
HbA1c $\leq 6,0\%$	165 (64%)	39615 (56%)
HbA1c $\leq 5,0\%$ (enbart kostbehandling)	27 (29%)	6334 (35%)
Blodtryck (Systoliskt) ≤ 130 mmHg	126 (50%)	26960 (38%)
Blodtryck (Diastoliskt) ≤ 80 mmHg	189 (75%)	50421 (72%)
Kolesterol $\leq 4,5$ mmol/L	64 (46%)	24588 (41%)
LDL $\leq 2,5$ mmol/L	36 (51%)	22369 (44%)
Icke rökare	219 (83%)	58520 (84%)

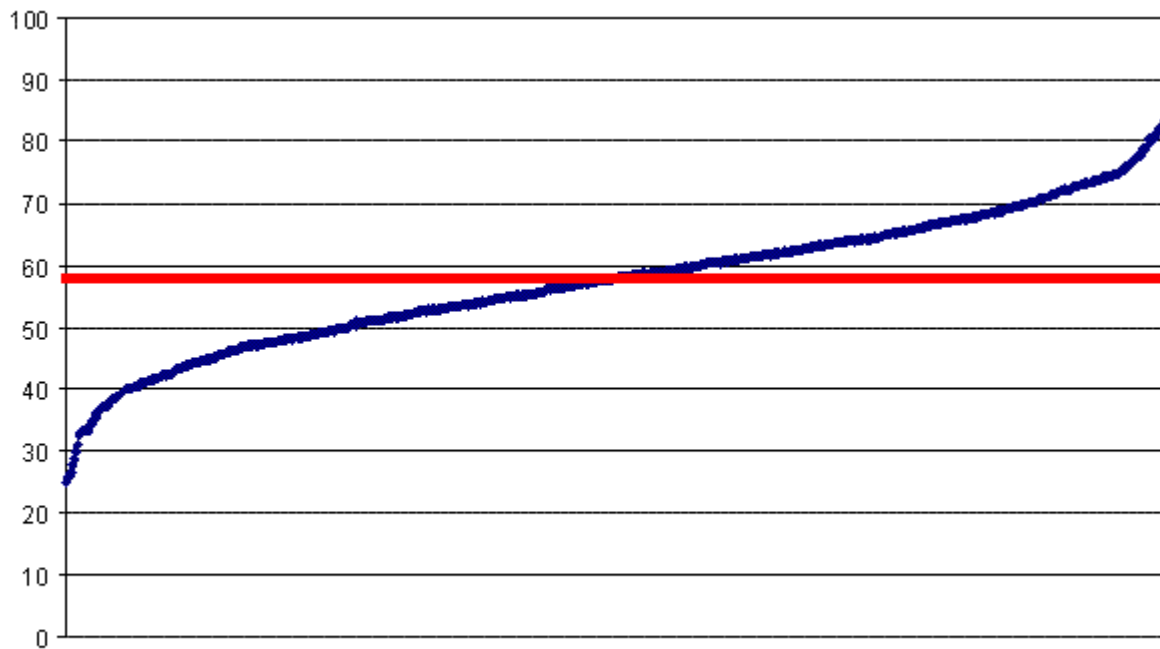
År 2007

Patienter med debutålder ≥ 30 år och ålder ≤ 75 år

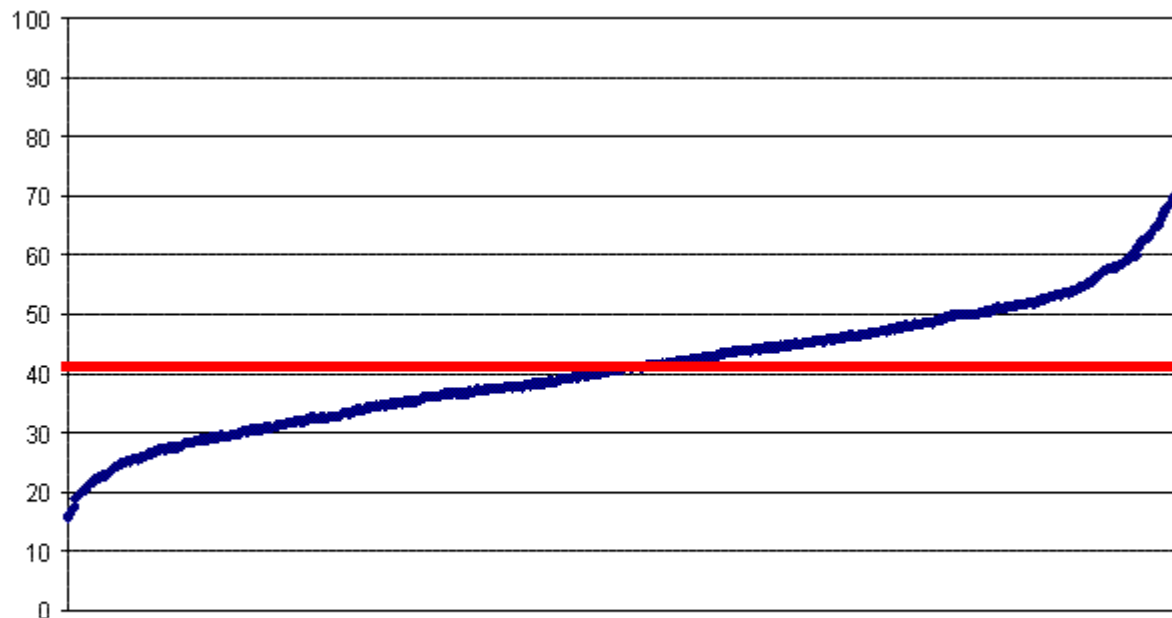
	Din enhet	Alla enheter
HbA1c $\leq 6,0\%$	166 (60%)	50955 (58%)
HbA1c $\leq 5,0\%$ (enbart kostbehandling)	18 (21%)	7701 (36%)
Blodtryck (Systoliskt) ≤ 130 mmHg	133 (48%)	35525 (41%)
Blodtryck (Diastoliskt) ≤ 80 mmHg	201 (73%)	62494 (72%)
Kolesterol $\leq 4,5$ mmol/L	92 (51%)	31131 (43%)
LDL $\leq 2,5$ mmol/L	25 (34%)	26759 (44%)
Icke rökare	232 (83%)	71714 (84%)

Jämförelse av enheternas måluppfyllelse gentemot SFDs förslag till kliniska behandlingsriktlinjer för diabetes

Måluppfyllelse Hba1c \leq 6,0% för patienter med debutålder \geq 30 år och ålder \leq 75 år



Måluppfyllelse Systoliskt blodtryck \leq 130 mmHg för patienter med debutålder \geq 30 år och ålder \leq 75 år



- ◆ = Alla enheter
- ◆ = Enskild enhet

Se föregående tabell för att avgöra var din enhet ligger på respektive kurva
Endast enheter med minst 10 patienter för respektive variabel redovisas

Medelvärden över tiden

Samtliga diagram baseras på de patienter som har besök rapporterade för respektive årtal enligt tabellen nedan.

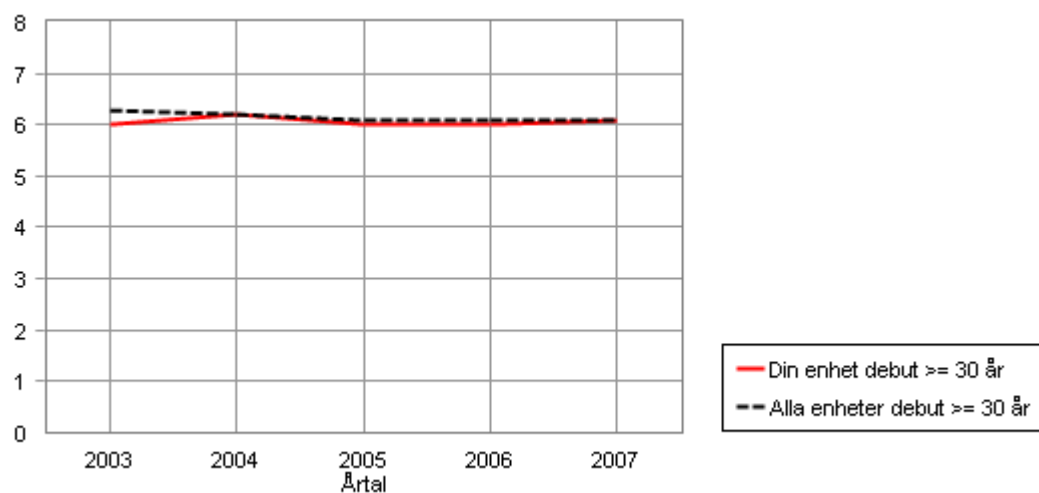
Antal patienter med debutålder ≥ 30 år

	Din enhet	Alla enheter
2003	387	45648
2004	361	63336
2005	386	80934
2006	400	102118
2007	409	124319

På följande sidor presenteras medelvärde per år i diagramform och tabell för följande variabler:

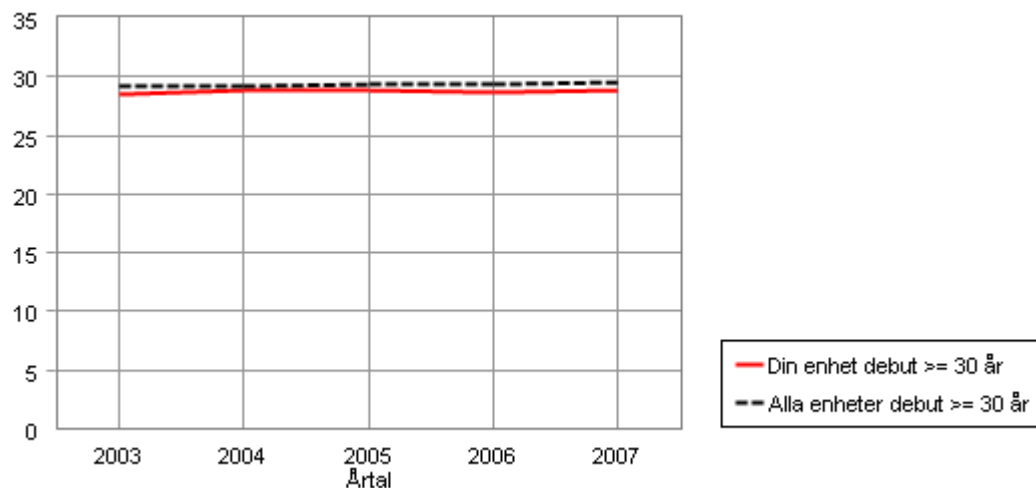
HbA1c (%), BMI (kg/m²), Systoliskt blodtryck (mmHg), Diastoliskt blodtryck (mmHg), Kolesterol (mmol/L), Triglycerider (mmol/L), HDL-Kolesterol (mmol/L) samt LDL (mmol/L)

Medelvärden - HbA1c för patienter med debutålder ≥ 30 år



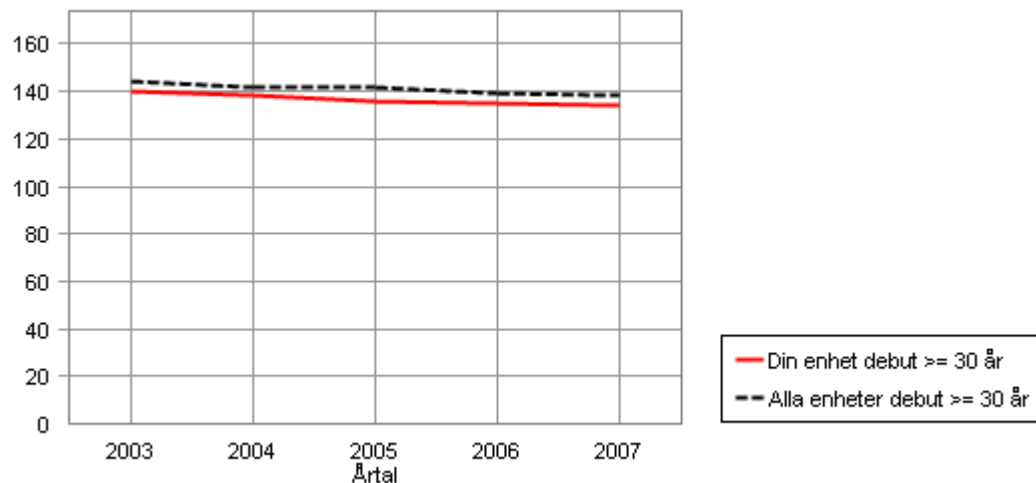
	Din enhet	Alla enheter
2003	6	6,3
2004	6,2	6,2
2005	6	6,1
2006	6	6,1
2007	6,1	6,1

Medelvärden - BMI för patienter med debutålder >= 30 år



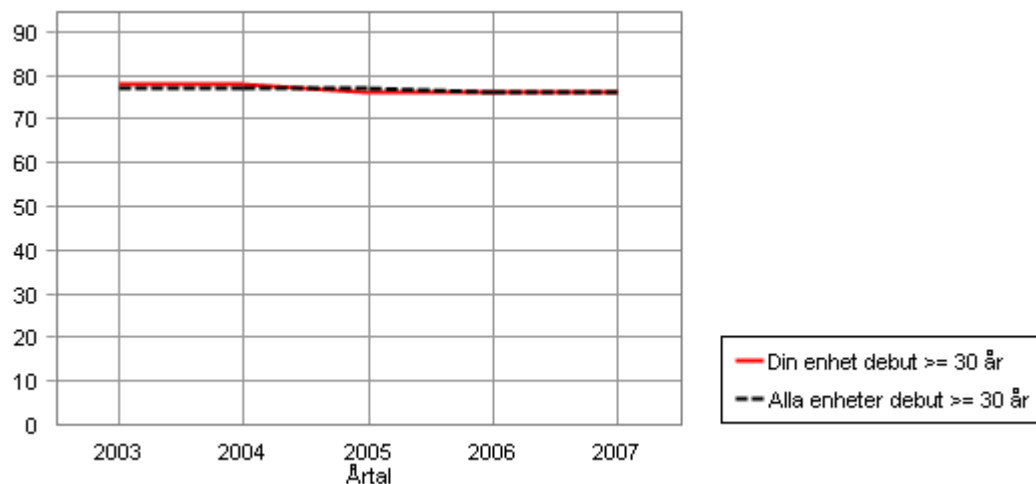
	Din enhet	Alla enheter
2003	28,5	29,2
2004	28,8	29,2
2005	28,8	29,3
2006	28,7	29,4
2007	28,8	29,5

Medelvärden - Systoliskt blodtryck för patienter med debutålder >= 30 år



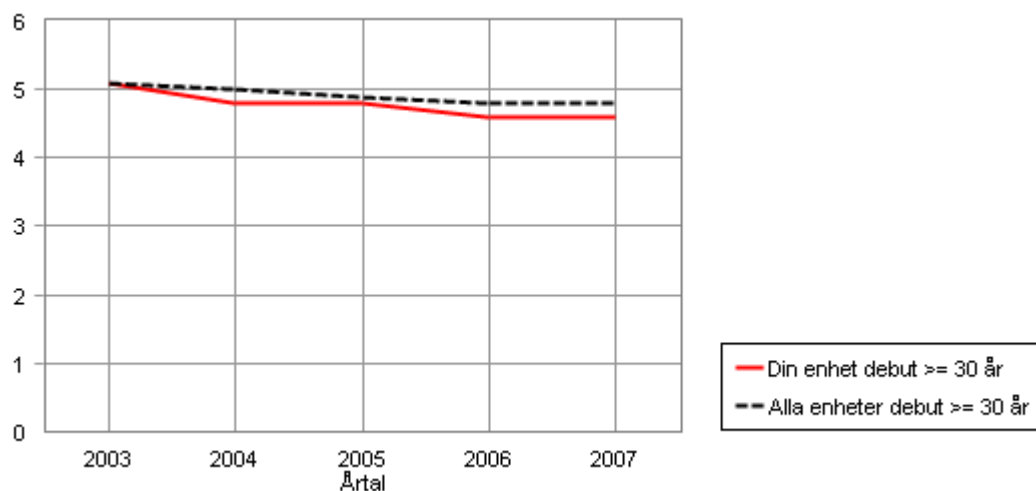
	Din enhet	Alla enheter
2003	140	144
2004	138	142
2005	136	142
2006	135	139
2007	134	138

Medelvärden - Diastoliskt blodtryck för patienter med debutålder >= 30 år



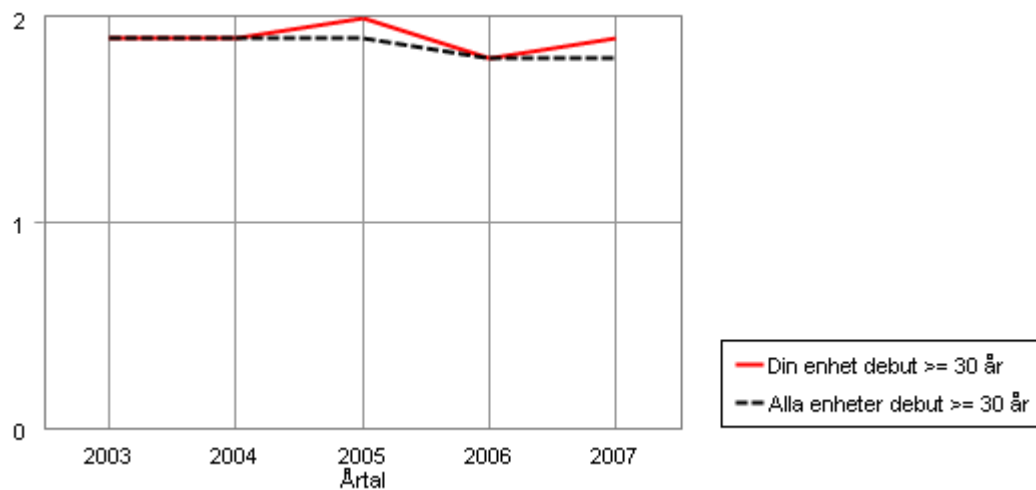
	Din enhet	Alla enheter
2003	78	77
2004	78	77
2005	76	77
2006	76	76
2007	76	76

Medelvärden - Kolesterol för patienter med debutålder >= 30 år



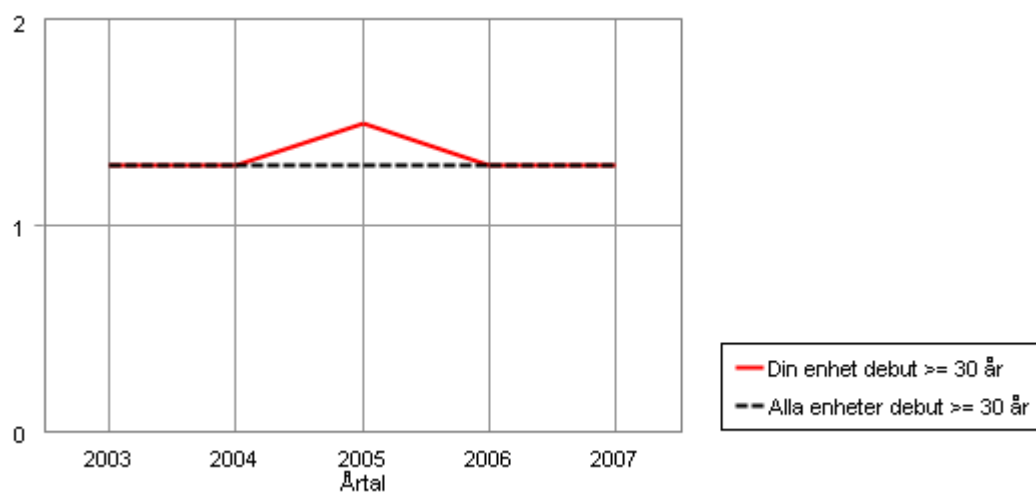
	Din enhet	Alla enheter
2003	5,1	5,1
2004	4,8	5
2005	4,8	4,9
2006	4,6	4,8
2007	4,6	4,8

Medelvärden - Triglycerider för patienter med debutålder >= 30 år

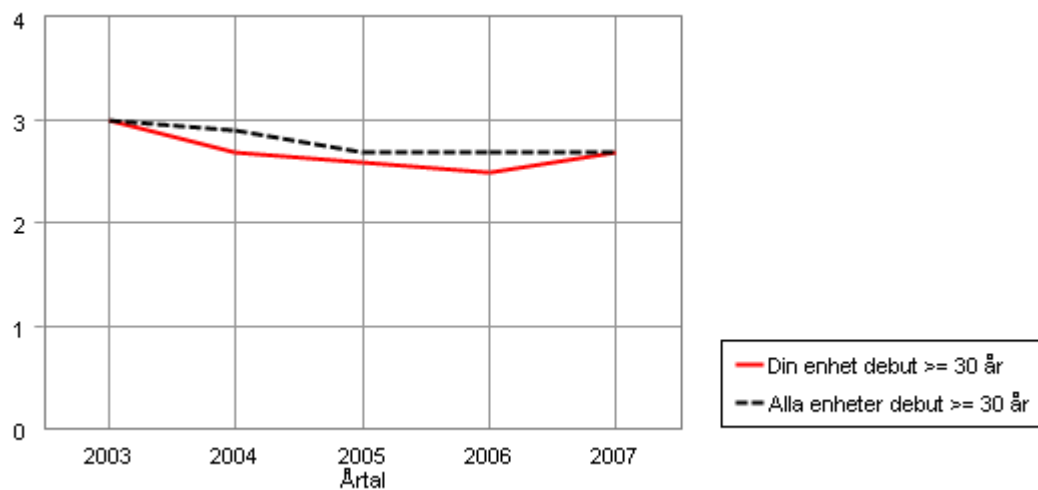


	Din enhet	Alla enheter
2003	1,9	1,9
2004	1,9	1,9
2005	2	1,9
2006	1,8	1,8
2007	1,9	1,8

Medelvärden - HDL-kolesterol för patienter med debutålder >= 30 år



	Din enhet	Alla enheter
2003	1,3	1,3
2004	1,3	1,3
2005	1,5	1,3
2006	1,3	1,3
2007	1,3	1,3

Medelvärden - LDL för patienter med debutålder ≥ 30 år

	Din enhet	Alla enheter
2003	3	3
2004	2,7	2,9
2005	2,6	2,7
2006	2,5	2,7
2007	2,7	2,7