

Årsrapport 2006

från Nationella Diabetesregistret

Kneippens vårdcentral

Baserad på data gällande 2006



Översikt

		Din enhet		Alla enheter	
		Antal	%-andel	Antal	%-andel
Antal patienter		408	100%	118037	100%
Kön	Man	224	55 %	64120	54 %
	Kvinna	184	45 %	53917	46 %
Ålder	0-29 år	0	0 %	241	0 %
	30-59 år	79	19 %	26469	22 %
	60- år	329	81 %	91327	77 %
Debutålder	0-29 år	6	1 %	1534	1 %
	30- år	400	98 %	99950	85 %
	uppgift saknas	2	0 %	16553	14 %
Duration	0-9 år	257	63 %	66942	57 %
	10-19 år	106	26 %	26076	22 %
	20-29 år	31	8 %	6939	6 %
	30-39 år	8	2 %	1457	1 %
	40-49 år	2	0 %	425	0 %
	50- år	2	0 %	248	0 %
	uppgift saknas	2	0 %	15950	14 %
Diabetesbehandling debut 0-29 år	enbart kost	0	0 %	141	9 %
	tablettbehandling	1	17 %	255	17 %
	insulinbehandling	5	83 %	883	58 %
	tablett och insulinbehandling	0	0 %	249	16 %
	uppgift saknas	0	0 %	6	0 %
Diabetesbehandling debut >= 30 år	enbart kost	133	33 %	25682	26 %
	tablettbehandling	123	31 %	44430	44 %
	insulinbehandling	94	24 %	12987	13 %
	tablett och insulinbehandling	50	12 %	16467	16 %
	uppgift saknas	0	0 %	384	0 %

Antal deltagande vårdgivarenheter på din vårdnivå är 746

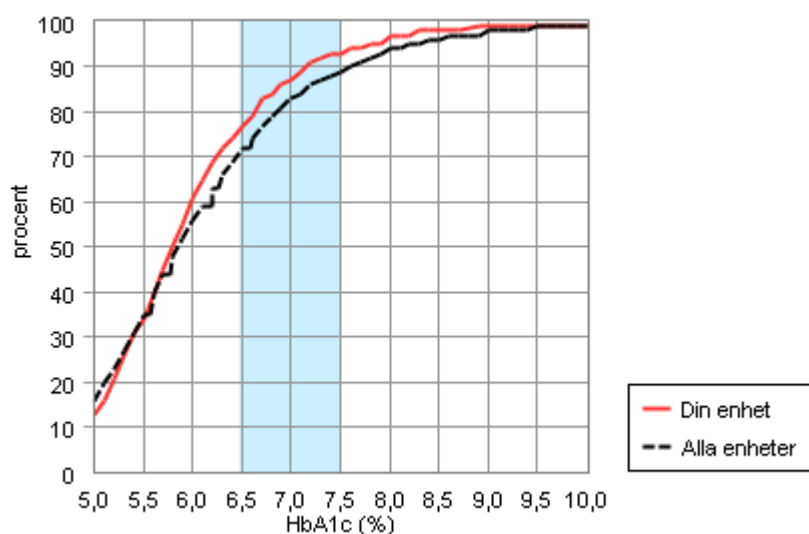
Medianantal registrerade patienter per vårdgivarenhet är 140

10-perc är 20 och 90-perc är 309

	Din enhet			Alla enheter		
	Median	10-perc	90-perc	Median	10-perc	90-perc
Ålder (år)	70	54	86	70	54	84
Diabetesdebut (ålder)	60	46	78	60	44	76

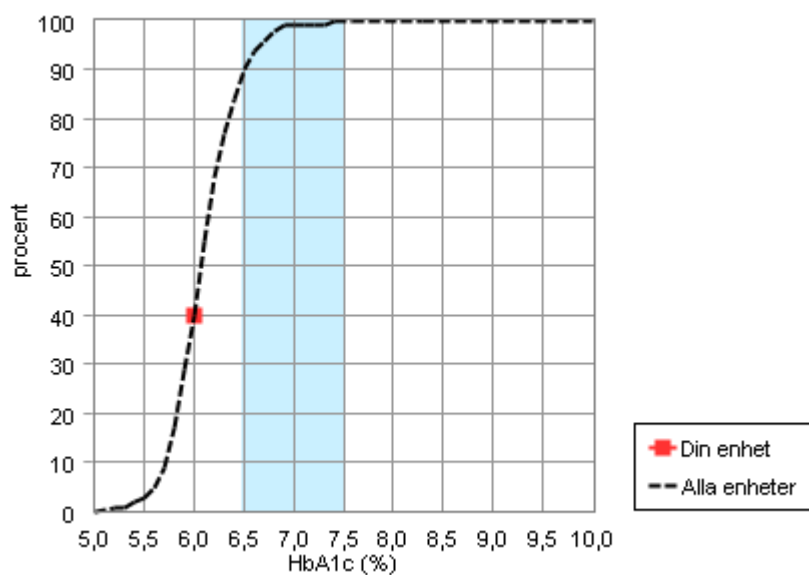
HbA1c

Diagram 1 HbA1c (%) för patienter med debutålder ≥ 30 år



Medelvärde HbA1c

Diagram 2 Vårdenheternas medelvärde för HbA1c för patienter med debutålder ≥ 30 år



Måluppfyllelse HbA1c

Diagram 3.a Måluppfyllelse, %-andel patienter med HbA1c < 6.5% för patienter med debutålder >= 30 år

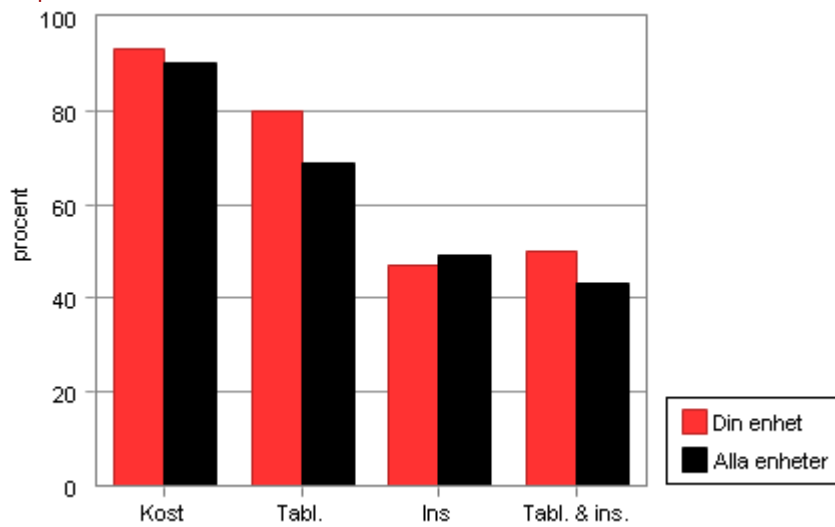


Diagram 3.b Måluppfyllelse, %-andel patienter med HbA1c < 7.5% för patienter med debutålder >= 30 år

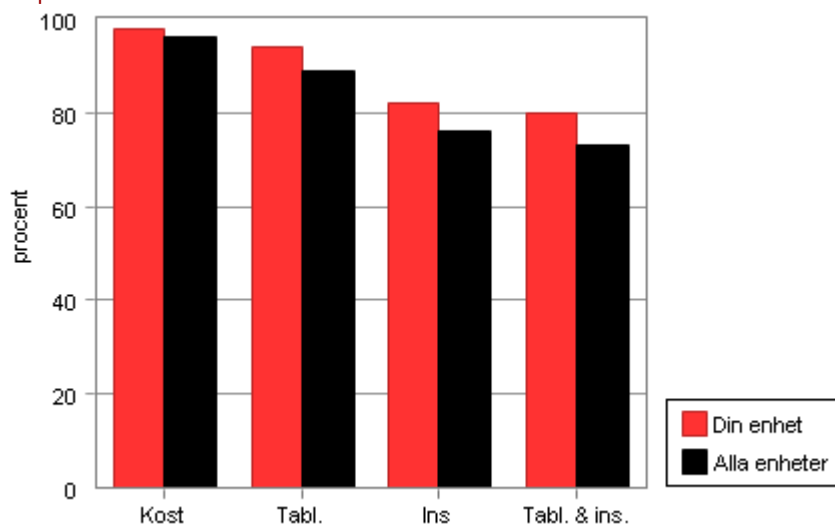
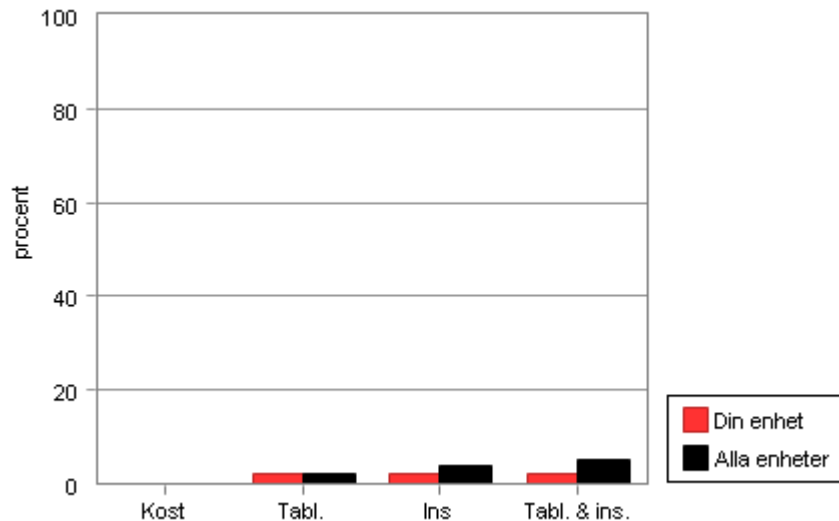


Diagram 3.c Procentandel patienter med HbA1c \geq 9.0% för patienter med debutålder \geq 30 år

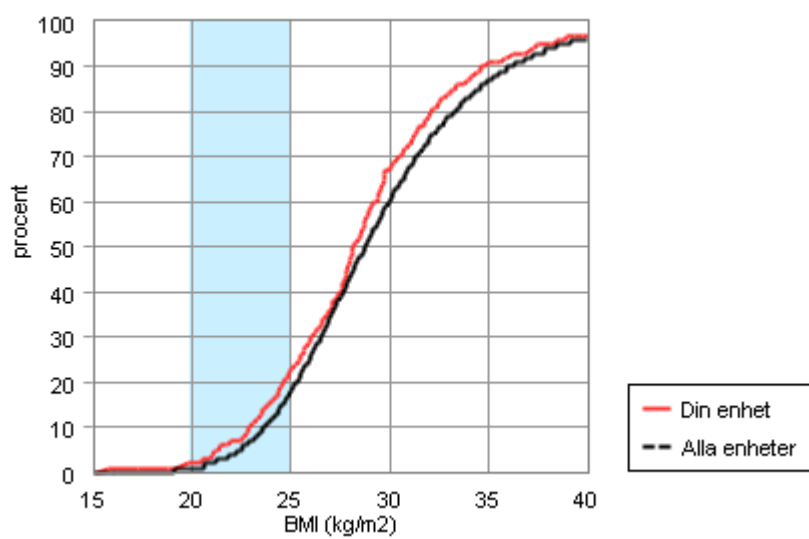


Antal patienter inom olika intervall för HbA1c (%) debutålder \geq 30 år

	Din enhet		
	Antal med	Antal med	Antal med
	HbA1c < 6.5%	HbA1c < 7.5%	HbA1c \geq 9.0%
Enbart kost	124	130	0
Tabletter	99	116	2
Insulin	44	77	2
Tabl. och insulin	25	40	1
Totalt	292	363	5

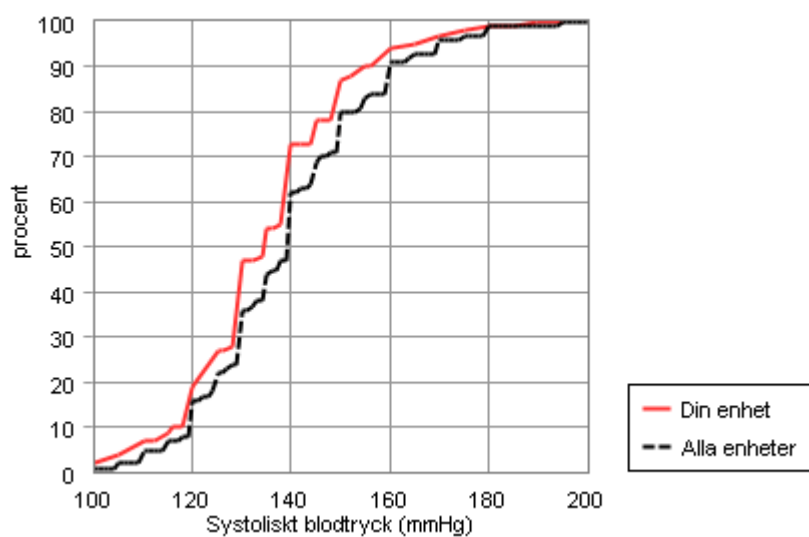
BMI

Diagram 4 BMI för patienter med debutålder ≥ 30 år



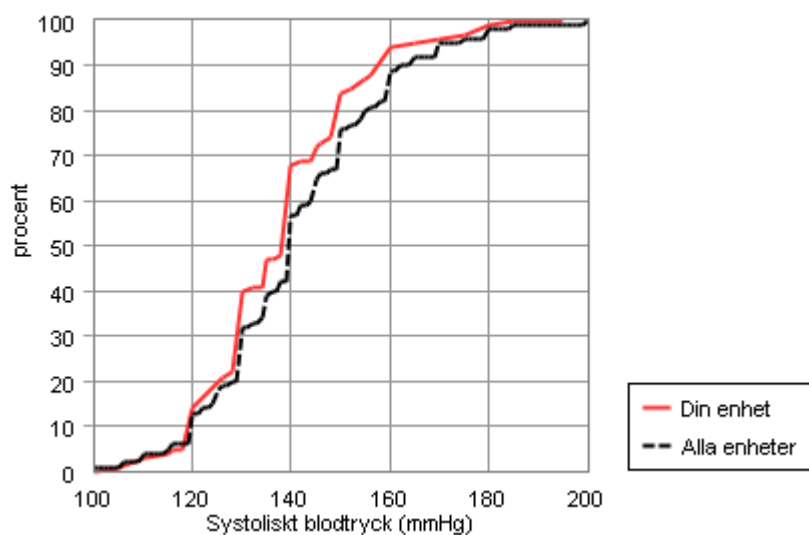
Systoliskt blodtryck

Diagram 5 Systoliskt blodtryck för patienter med debutålder ≥ 30 år



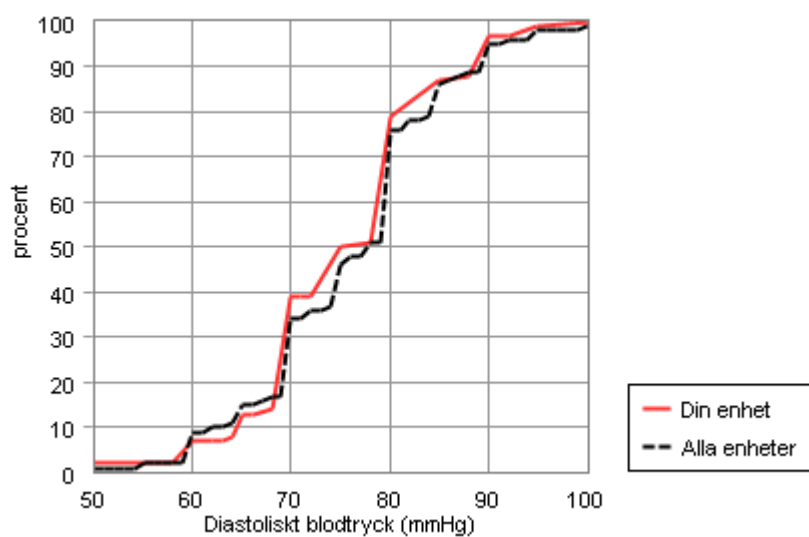
Systoliskt blodtryck med blodtryckssänkande behandling

Diagram 6 Systoliskt blodtryck för patienter med blodtryckssänkande behandling och debutålder ≥ 30 år



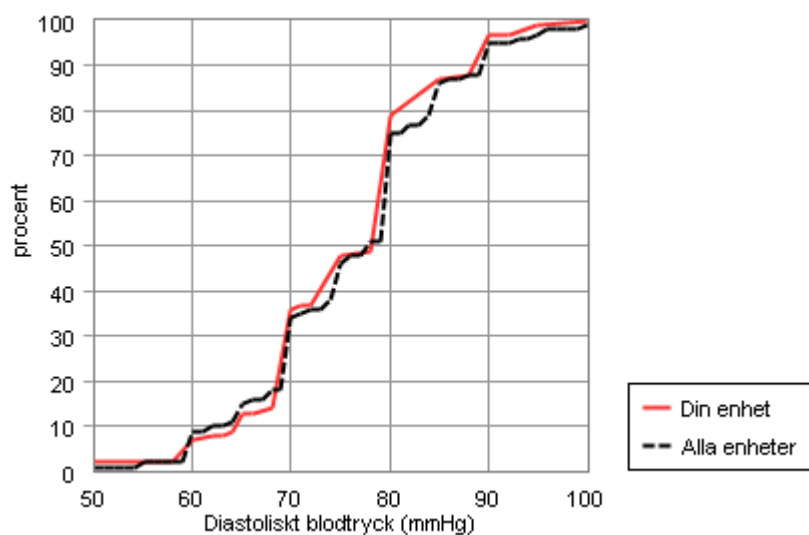
Diastoliskt blodtryck

Diagram 7 Diastoliskt blodtryck för patienter med debutålder ≥ 30 år



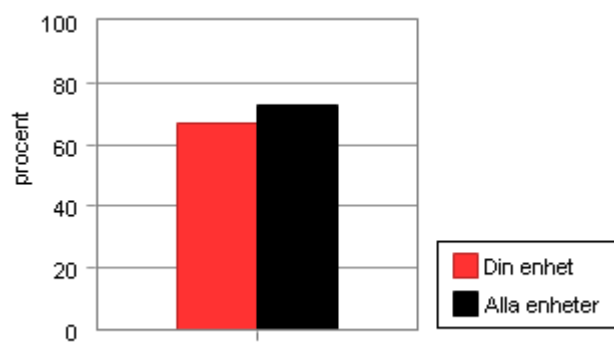
Diastoliskt blodtryck med blodtryckssänkande behandling

Diagram 8 Diastoliskt blodtryck för patienter med blodtryckssänkande behandling och debutålder ≥ 30 år



Procentandel med blodtryckssänkande behandling

Diagram 9 Procentandel med blodtryckssänkande behandling för patienter med debutålder ≥ 30 år



Patienter med makroalbuminuri

Diagram 10.a Systoliskt blodtryck för patienter med makroalbuminuri och debutålder ≥ 30 år

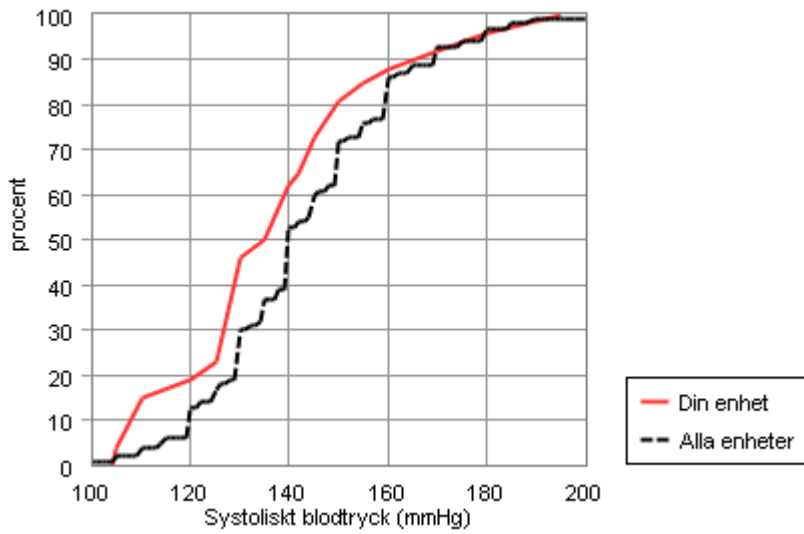
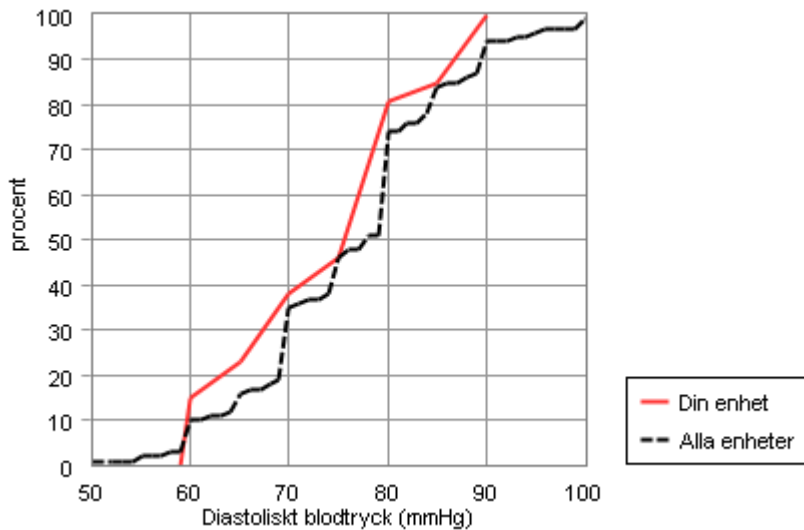


Diagram 10.b Diastoliskt blodtryck för patienter med makroalbuminuri och debutålder ≥ 30 år



Patienter med mikroalbuminuri

Diagram 11.a Systoliskt blodtryck för patienter med mikroalbuminuri och debutålder ≥ 30 år

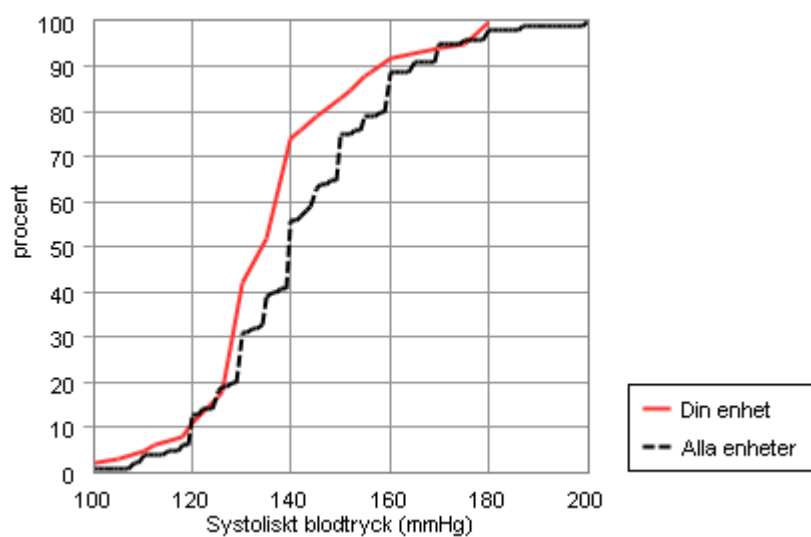
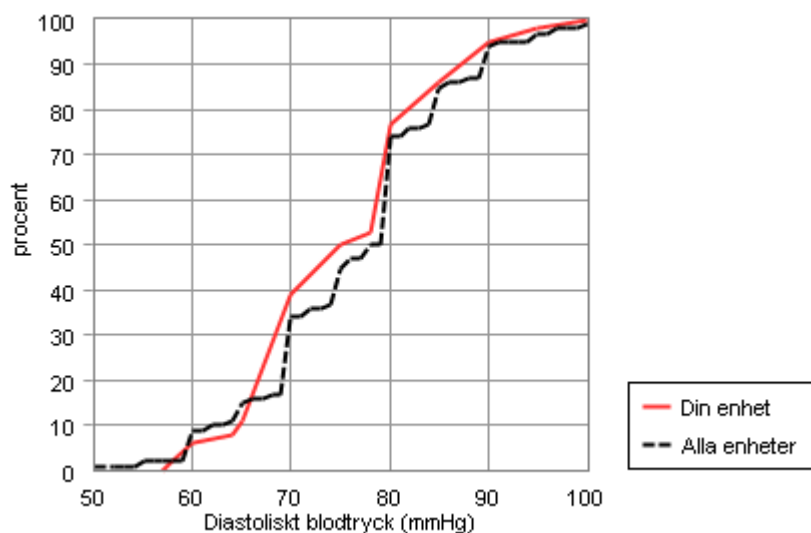
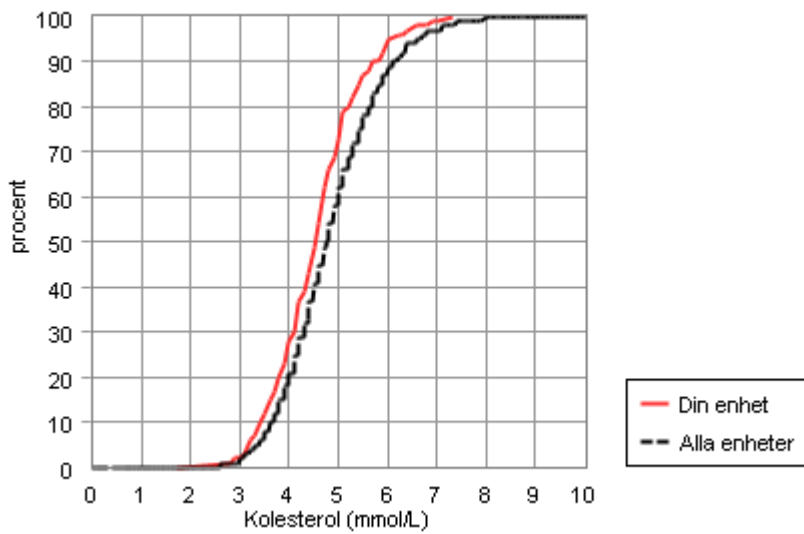


Diagram 11.b Diastoliskt blodtryck för patienter med mikroalbuminuri och debutålder ≥ 30 år



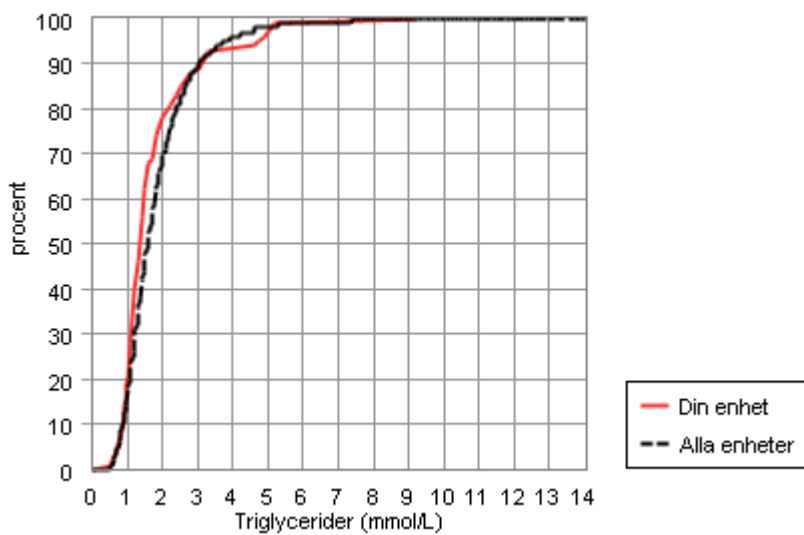
Kolesterol

Diagram 12 Kolesterolvärde för patienter med debutålder ≥ 30 år



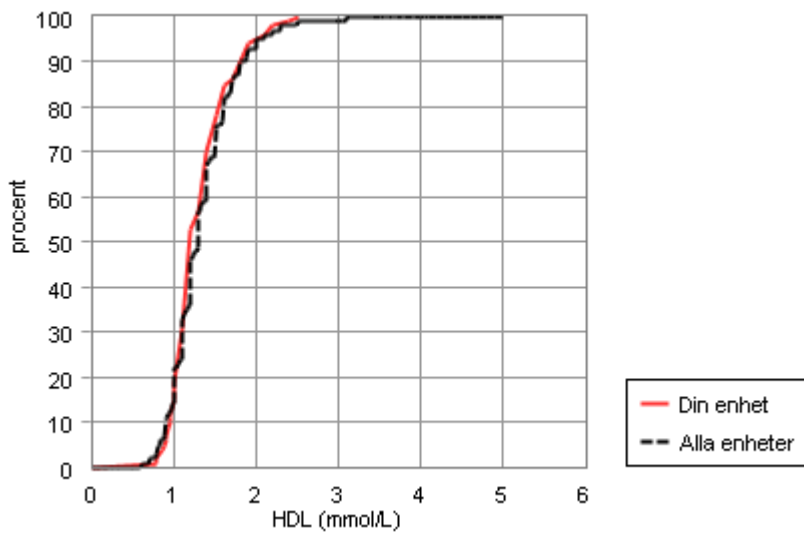
Triglycerider

Diagram 13 Triglyceridvärde för patienter med debutålder ≥ 30 år



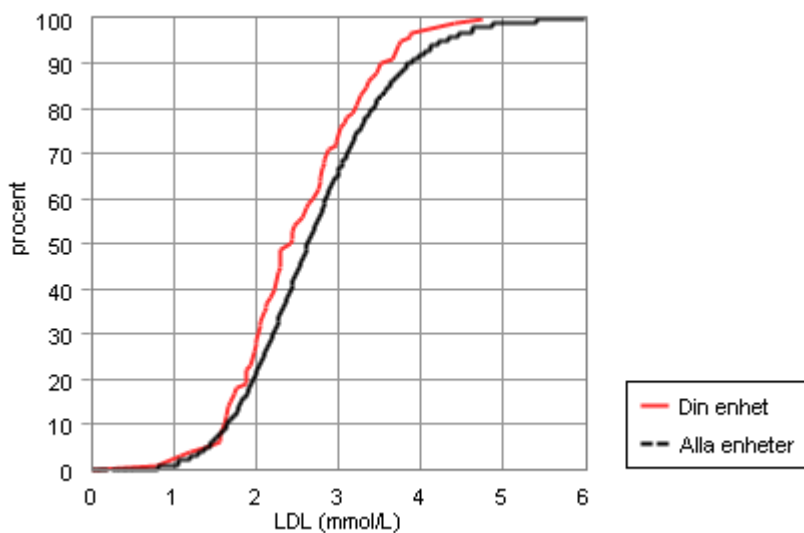
HDL

Diagram 14 HDL-värde för patienter med debutålder ≥ 30 år



LDL

Diagram 15 LDL-värde för patienter med debutålder ≥ 30 år



Komplikationer och riskfaktorer

Antal patienter med olika komplikationer/riskfaktorer och debutålder >= 30 år

	Din enhet	Alla enheter
Makroalbuminuri	28 (7%)	7289 (7%)
uppgift saknas	0 (0%)	10528 (11%)
Mikroalbuminuri	66 (16%)	13850 (14%)
uppgift saknas	30 (8%)	15425 (15%)
Ischemisk hjärtsjukdom	131 (33%)	24073 (24%)
uppgift saknas	0 (0%)	6575 (7%)
Cerebrovasculär sjukdom	48 (12%)	9627 (10%)
uppgift saknas	0 (0%)	7423 (7%)
Synnesättning	5 (1%)	7036 (7%)
uppgift saknas	0 (0%)	9793 (10%)
Amputation	2 (0%)	717 (1%)
uppgift saknas	0 (0%)	5508 (6%)
Rökare	47 (12%)	11976 (12%)
uppgift saknas	0 (0%)	4273 (4%)

Behandlingar och undersökningar

Antal patienter med olika behandlingar/undersökningar och debutålder >= 30 år

	Din enhet	Alla enheter
Blodtryckssänkande behandling	268 (67%)	72794 (73%)
uppgift saknas	0 (0%)	2670 (3%)
Lipidsänkande behandling	224 (56%)	48494 (49%)
uppgift saknas	0 (0%)	4036 (4%)
ASA behandling	244 (61%)	45445 (45%)
uppgift saknas	0 (0%)	3938 (4%)
Ögonbottenundersökning senaste 2 åren	247 (62%)	66523 (67%)
uppgift saknas	0 (0%)	5504 (6%)
Fotundersökning senaste året	326 (82%)	82148 (82%)
uppgift saknas	0 (0%)	5601 (6%)

Diverse tabeller

BMI (kg/m²) för män med debutålder >= 30 år uppdelat på diabetesbehandling

	Din enhet				Alla enheter			
	Antal	Median	10-perc.	90-perc.	Antal	Median	10-perc.	90-perc.
Enbart kost	67	27,8	22,5	32,3	12301	28	23,5	34,3
Tablettbehandling	67	28,5	23,7	34	22713	28,6	24,1	35,2
Insulin	37	26,9	22,8	33,9	6550	27,6	22,9	34,1
Tabletter och insulin	38	29,8	24,9	37,7	8218	29,7	24,9	36,7
Okänt/ingen beh	0	n/a	n/a	n/a	137	29	24,5	37,3
Totalt	209	28	23,2	34	49919	28,5	23,9	35,1

BMI (kg/m²) för kvinnor med debutålder >= 30 år uppdelat på diabetesbehandling

	Din enhet				Alla enheter			
	Antal	Median	10-perc.	90-perc.	Antal	Median	10-perc.	90-perc.
Enbart kost	50	28,9	20,9	40,6	10945	28,5	22,8	36,5
Tablettbehandling	50	28,4	22,5	35,6	17907	29,2	23,6	37,3
Insulin	30	27,8	21,1	35,8	4962	28,1	22,3	36,2
Tabletter och insulin	12	28,6	27,6	38,1	6723	30,8	24,8	38,7
Okänt/ingen beh	0	n/a	n/a	n/a	107	30,4	23,7	40,6
Totalt	142	28,5	21,5	36,7	40644	29,1	23,4	37,3

Systoliskt blodtryck (mmHg) hos patienter med debutålder \geq 30 år uppdelat på ålder

	Din enhet				Alla enheter			
	Antal	Median	10-perc.	90-perc.	Antal	Median	10-perc.	90-perc.
0-29 år	0	n/a	n/a	n/a	0	n/a	n/a	n/a
30-59 år	73	130	120	150	20872	132	115	155
60- år	303	135	117	160	75753	140	120	162
Totalt	376	135	119	160	96625	140	120	160

Systoliskt blodtryck (mmHg) för patienter med blodtryckssänkande behandling och debutålder \geq 30 år uppdelat på ålder

	Din enhet				Alla enheter			
	Antal	Median	10-perc.	90-perc.	Antal	Median	10-perc.	90-perc.
0-29 år	0	n/a	n/a	n/a	0	n/a	n/a	n/a
30-59 år	35	135	120	150	11344	138	120	160
60- år	219	140	120	160	59463	140	120	165
Totalt	254	140	120	160	70807	140	120	164

Diastoliskt blodtryck (mmHg) hos patienter med debutålder \geq 30 år uppdelat på ålder

	Din enhet				Alla enheter			
	Antal	Median	10-perc.	90-perc.	Antal	Median	10-perc.	90-perc.
0-29 år	0	n/a	n/a	n/a	0	n/a	n/a	n/a
30-59 år	73	80	70	90	20868	80	70	90
60- år	303	75	65	85	75716	75	60	88
Totalt	376	76	65	90	96584	78	64	90

Diastoliskt blodtryck (mmHg) för patienter med blodtryckssänkande behandling och debutålder \geq 30 år uppdelat på ålder

	Din enhet				Alla enheter			
	Antal	Median	10-perc.	90-perc.	Antal	Median	10-perc.	90-perc.
0-29 år	0	n/a	n/a	n/a	0	n/a	n/a	n/a
30-59 år	35	80	70	90	11341	80	70	93
60- år	219	75	65	85	59429	75	60	88
Totalt	254	80	65	90	70770	78	62	90

HbA1c (%) hos patienter med debutålder ≥ 30 år uppdelat på diabetesbehandling

	Din enhet				Alla enheter			
	Antal	Median	10-perc.	90-perc.	Antal	Median	10-perc.	90-perc.
Enbart kost	130	5,4	4,8	6,2	25236	5,3	4,5	6,3
Tablettbehandling	121	5,9	5,2	6,7	43784	5,9	5	7,4
Insulin	91	6,5	5,2	7,9	12700	6,4	5,1	8,2
Tabletter och insulin	50	6,6	5,4	8,2	16230	6,6	5,4	8,4
Okänt/ingen beh	0	n/a	n/a	n/a	320	5,8	4,8	8,1
Totalt	392	5,9	4,9	7,2	98270	5,9	4,8	7,6

Rökning hos män med debutålder ≥ 30 år uppdelat på ålder

	Din enhet			Alla enheter		
	Ja	Nej	Okänt	Ja	Nej	Okänt
0-29 år	0	0	0	0	0	0
30-59 år	9 (20%)	34 (77%)	1 (2%)	2744 (21%)	9482 (74%)	546 (4%)
60- år	17 (10%)	157 (89%)	3 (2%)	4134 (10%)	33811 (85%)	1694 (4%)
Totalt	26 (12%)	191 (86%)	4 (2%)	6878 (13%)	43293 (83%)	2240 (4%)

Rökning hos kvinnor med debutålder ≥ 30 år uppdelat på ålder

	Din enhet			Alla enheter		
	Ja	Nej	Okänt	Ja	Nej	Okänt
0-29 år	0	0	0	0	0	0
30-59 år	8 (25%)	24 (75%)	0	1874 (24%)	5739 (72%)	314 (4%)
60- år	13 (9%)	123 (84%)	11 (7%)	3225 (9%)	30557 (86%)	1549 (4%)
Totalt	21 (12%)	147 (82%)	11 (6%)	5099 (12%)	36296 (84%)	1863 (4%)

Fysisk aktivitet hos patienter med debutålder ≥ 30 år

	Din enhet	Alla enheter
Aldrig	107 (38%)	14156 (18%)
<1 ggr/vecka	25 (9%)	9570 (12%)
Regelbundet 1-2 ggr/vecka	43 (15%)	16162 (20%)
Regelbundet 3-5 ggr/vecka	52 (19%)	16742 (21%)
Dagligen	53 (19%)	22936 (29%)

Måluppfyllelse gentemot Svensk Förening för Diabetologis (SFD) förslag till kliniska behandlingsriktlinjer för diabetes

År 2004

Patienter med debutålder ≥ 30 år och ålder ≤ 75 år

	Din enhet	Alla enheter
HbA1c $\leq 6,0\%$	120 (53%)	22203 (51%)
HbA1c $\leq 5,0\%$ (enbart kostbehandling)	24 (27%)	3702 (32%)
Blodtryck (Systoliskt) ≤ 130 mmHg	84 (37%)	13828 (32%)
Blodtryck (Diastoliskt) ≤ 80 mmHg	151 (67%)	29937 (69%)
Kolesterol $\leq 4,5$ mmol/L	51 (38%)	12978 (34%)
LDL $\leq 2,5$ mmol/L	48 (38%)	11765 (36%)
Icke rökare	183 (80%)	36944 (84%)

År 2005

Patienter med debutålder ≥ 30 år och ålder ≤ 75 år

	Din enhet	Alla enheter
HbA1c $\leq 6,0\%$	155 (62%)	30775 (55%)
HbA1c $\leq 5,0\%$ (enbart kostbehandling)	26 (28%)	5190 (36%)
Blodtryck (Systoliskt) ≤ 130 mmHg	115 (47%)	19509 (35%)
Blodtryck (Diastoliskt) ≤ 80 mmHg	189 (77%)	39017 (71%)
Kolesterol $\leq 4,5$ mmol/L	66 (45%)	18137 (38%)
LDL $\leq 2,5$ mmol/L	42 (50%)	17254 (42%)
Icke rökare	211 (84%)	46096 (84%)

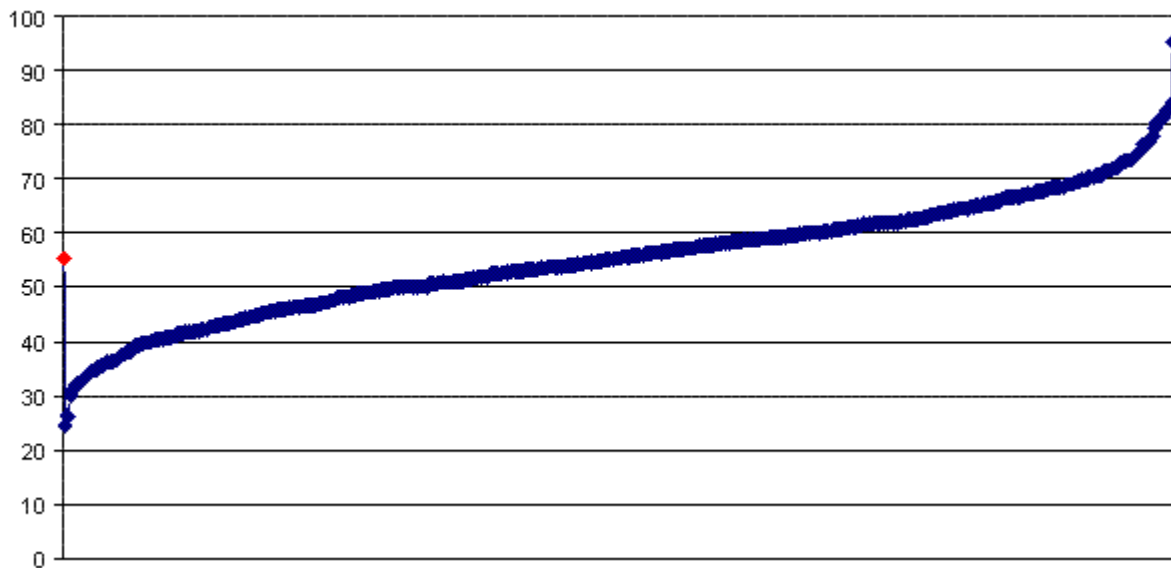
År 2006

Patienter med debutålder ≥ 30 år och ålder ≤ 75 år

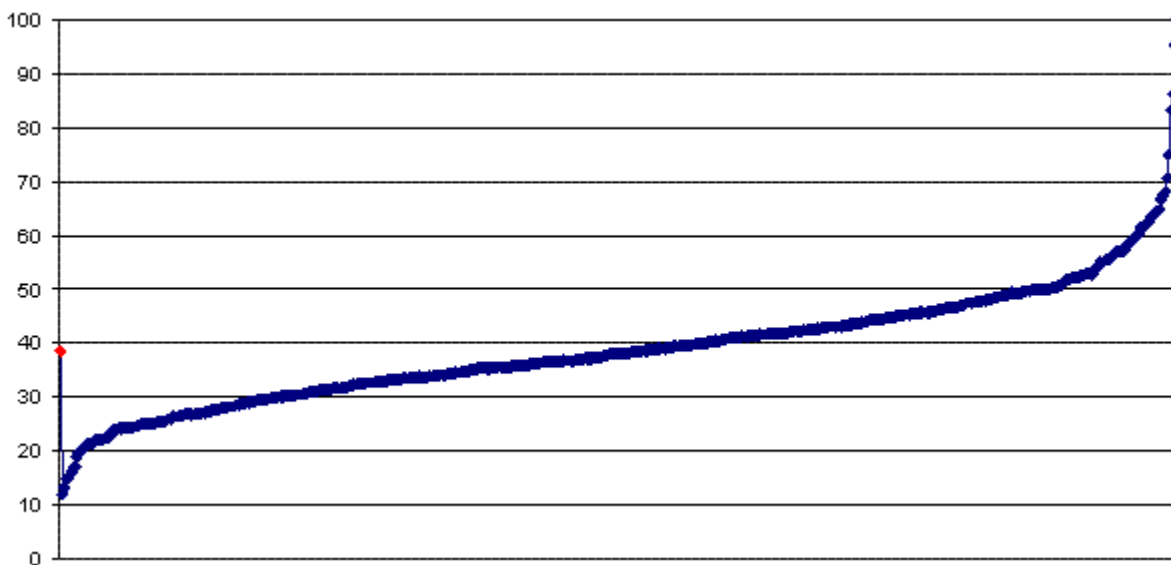
	Din enhet	Alla enheter
HbA1c $\leq 6,0\%$	166 (64%)	38655 (55%)
HbA1c $\leq 5,0\%$ (enbart kostbehandling)	27 (29%)	6207 (35%)
Blodtryck (Systoliskt) ≤ 130 mmHg	126 (50%)	26451 (39%)
Blodtryck (Diastoliskt) ≤ 80 mmHg	190 (75%)	49416 (72%)
Kolesterol $\leq 4,5$ mmol/L	64 (46%)	23908 (41%)
LDL $\leq 2,5$ mmol/L	36 (51%)	21922 (44%)
Icke rökare	220 (83%)	57209 (84%)

Jämförelse av enheternas måluppfyllelse gentemot SFDs förslag till kliniska behandlingsriktlinjer för diabetes

Måluppfyllelse Hba1c $\leq 6,0\%$ för patienter med debutålder ≥ 30 år och ålder ≤ 75 år



Måluppfyllelse Systoliskt blodtryck ≤ 130 mmHg för patienter med debutålder ≥ 30 år och ålder ≤ 75 år



- ◆ = Alla enheter
- ◆ = Enskild enhet

Se föregående tabell för att avgöra var din enhet ligger på respektive kurva
Endast enheter med minst 10 patienter för respektive variabel redovisas

Medelvärden över tiden

Samtliga diagram baseras på de patienter som har besök rapporterade för respektive årtal enligt tabellen nedan.

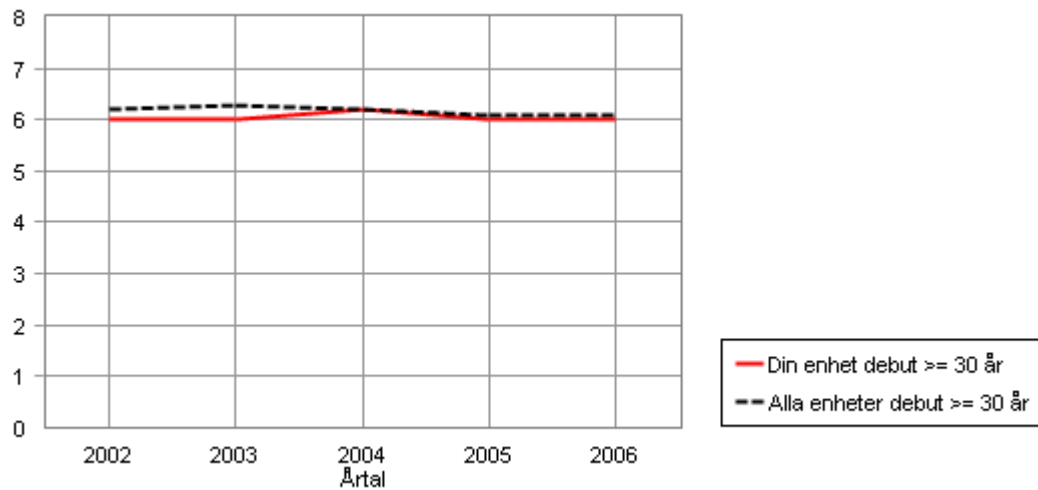
Antal patienter med debutålder ≥ 30 år

	Din enhet	Alla enheter
2002	344	34314
2003	385	45619
2004	359	63332
2005	384	80487
2006	400	99941

På följande sidor presenteras medelvärde per år i diagramform och tabell för följande variabler:

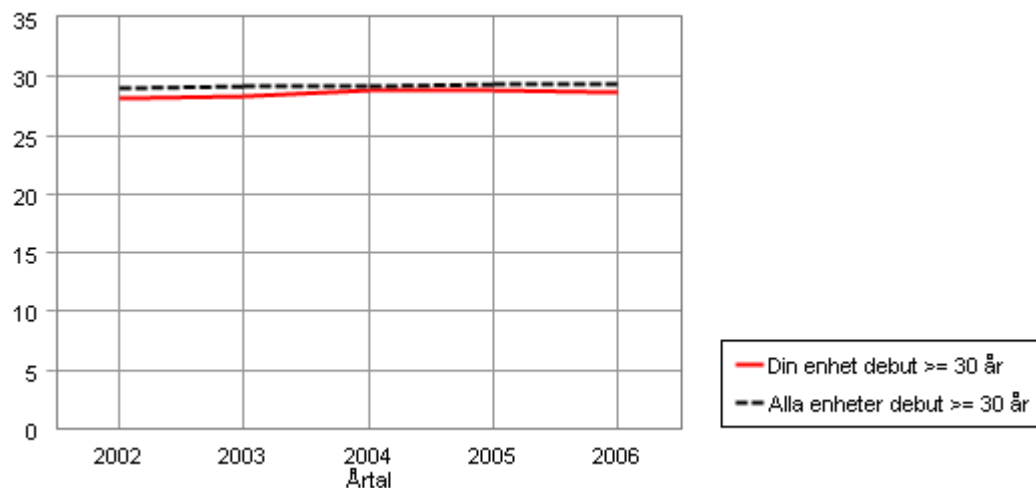
HbA1c (%), BMI (kg/m²), Systoliskt blodtryck (mmHg), Diastoliskt blodtryck (mmHg), Kolesterol (mmol/L), Triglycerider (mmol/L), HDL-Kolesterol (mmol/L) samt LDL (mmol/L)

Medelvärden - HbA1c för patienter med debutålder ≥ 30 år



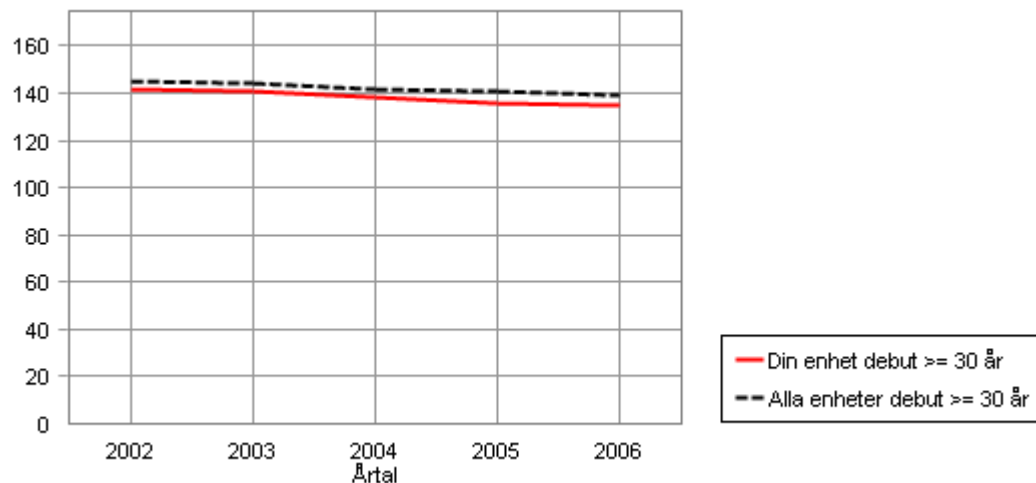
	Din enhet	Alla enheter
2002	6	6,2
2003	6	6,3
2004	6,2	6,2
2005	6	6,1
2006	6	6,1

Medelvärden - BMI för patienter med debutålder >= 30 år



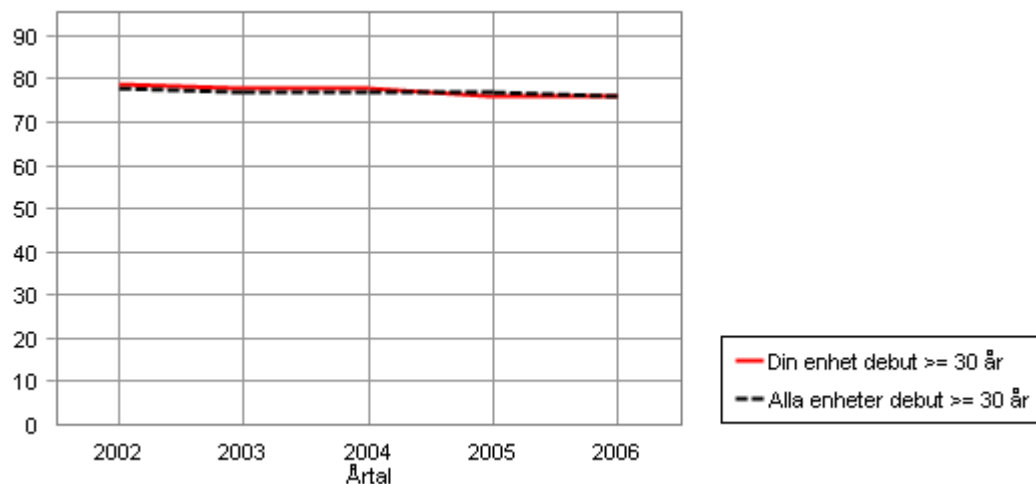
	Din enhet	Alla enheter
2002	28,2	29,1
2003	28,4	29,2
2004	28,8	29,2
2005	28,8	29,3
2006	28,7	29,4

Medelvärden - Systoliskt blodtryck för patienter med debutålder >= 30 år



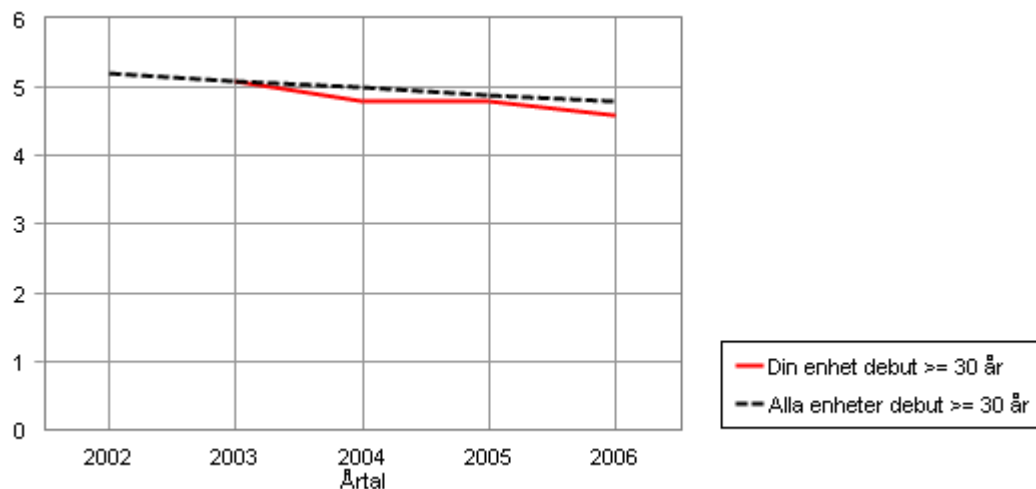
	Din enhet	Alla enheter
2002	142	145
2003	141	144
2004	138	142
2005	136	141
2006	135	139

Medelvärden - Diastoliskt blodtryck för patienter med debutålder >= 30 år



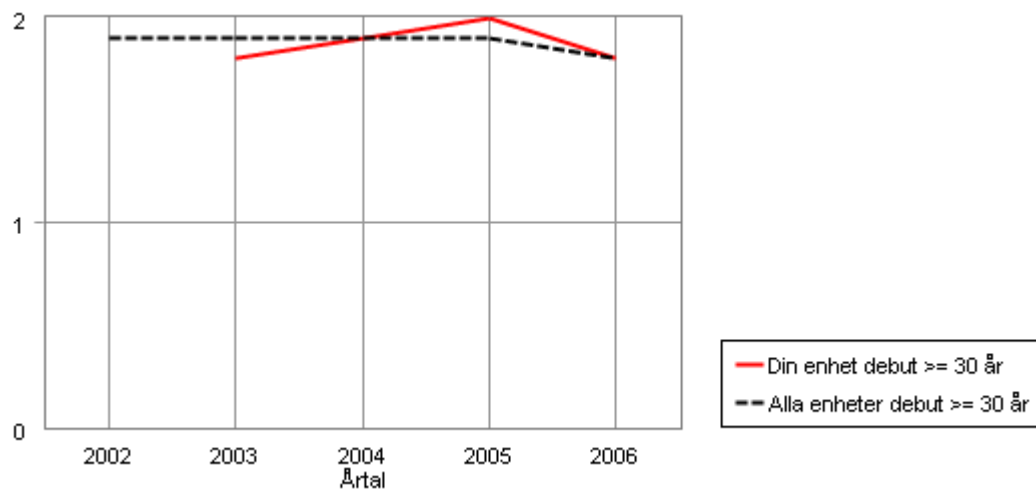
	Din enhet	Alla enheter
2002	79	78
2003	78	77
2004	78	77
2005	76	77
2006	76	76

Medelvärden - Kolesterol för patienter med debutålder >= 30 år



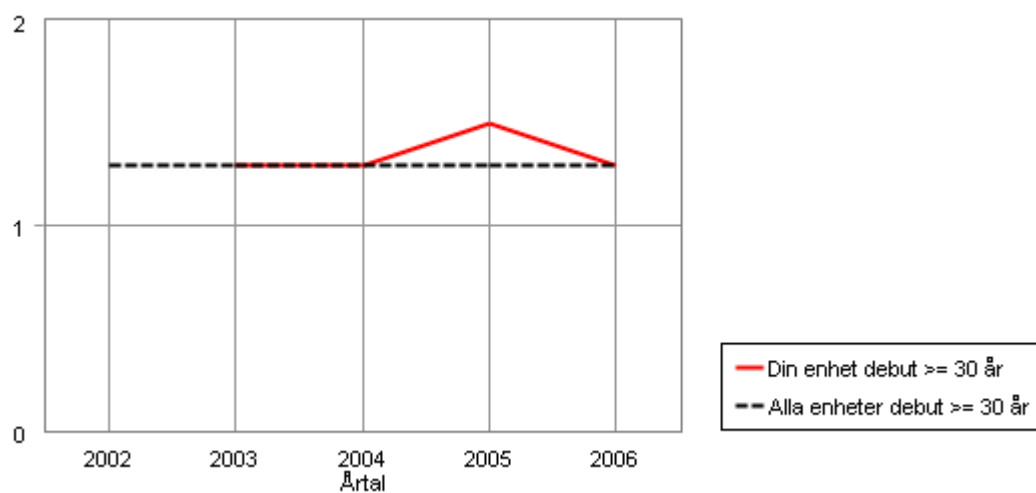
	Din enhet	Alla enheter
2002		5,2
2003	5,1	5,1
2004	4,8	5
2005	4,8	4,9
2006	4,6	4,8

Medelvärden - Triglycerider för patienter med debutålder >= 30 år

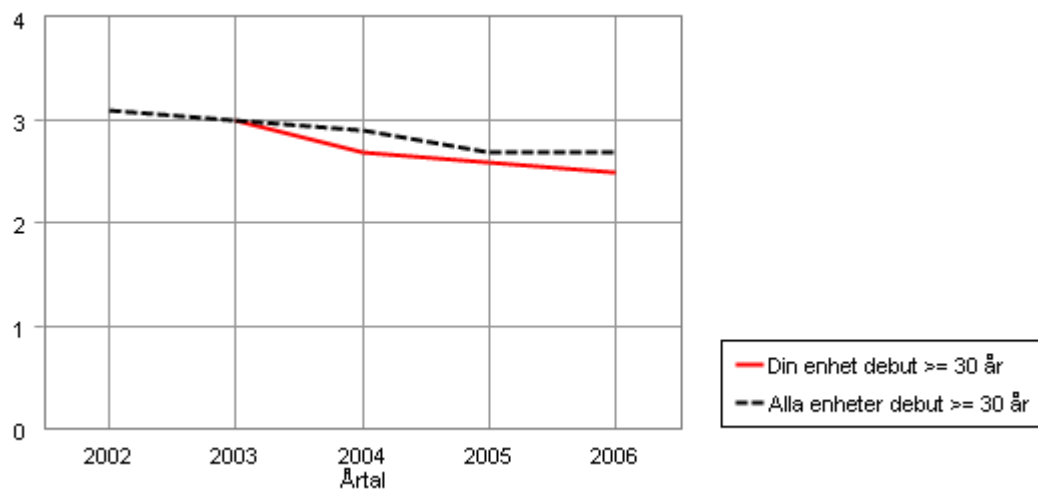


	Din enhet	Alla enheter
2002		1,9
2003	1,8	1,9
2004	1,9	1,9
2005	2	1,9
2006	1,8	1,8

Medelvärden - HDL-kolesterol för patienter med debutålder >= 30 år



	Din enhet	Alla enheter
2002		1,3
2003	1,3	1,3
2004	1,3	1,3
2005	1,5	1,3
2006	1,3	1,3

Medelvärden - LDL för patienter med debutålder ≥ 30 år

	Din enhet	Alla enheter
2002		3,1
2003	3	3
2004	2,7	2,9
2005	2,6	2,7
2006	2,5	2,7