

Årsrapport 2005

från Nationella Diabetesregistret

Kneippens vårdcentral

Baserad på data från 2005



Översikt

		Din enhet		Alla enheter	
		Antal	%-andel	Antal	%-andel
Antal patienter		395	100%	84930	100%
Kön	Man	207	52 %	45992	54 %
	Kvinna	188	48 %	38938	46 %
Ålder	0-29 år	1	0 %	137	0 %
	30-59 år	73	18 %	19273	23 %
	60- år	321	81 %	65520	77 %
Debutålder	0-29 år	6	2 %	1189	1 %
	30- år	386	98 %	78015	92 %
	uppgift saknas	3	1 %	5726	7 %
Duration	0-9 år	251	64 %	52155	61 %
	10-19 år	95	24 %	19865	23 %
	20-29 år	34	9 %	5494	6 %
	30-39 år	8	2 %	1153	1 %
	40-49 år	2	1 %	361	0 %
	50- år	1	0 %	273	0 %
	uppgift saknas	4	1 %	5629	7 %
Diabetesbehandling debut 0-29 år	enbart kost	0	0 %	79	7 %
	tablettbehandling	1	17 %	201	17 %
	insulinbehandling	5	83 %	720	61 %
	tablett och insulinbehandling	0	0 %	181	15 %
	uppgift saknas	0	0 %	8	1 %
Diabetesbehandling debut >= 30 år	enbart kost	135	35 %	20138	26 %
	tablettbehandling	114	30 %	34264	44 %
	insulinbehandling	91	24 %	10626	14 %
	tablett och insulinbehandling	45	12 %	12464	16 %
	uppgift saknas	1	0 %	523	1 %

Antal deltagande vårdgivarenheter på din vårdnivå är 640

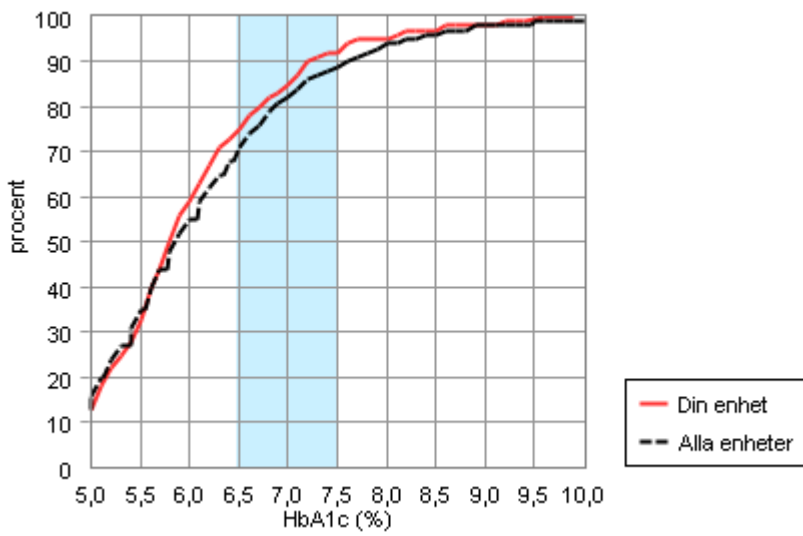
Medianantal registrerade patienter per vårdgivarenhet är 108

10-perc är 19 och 90-perc är 283

	Din enhet			Alla enheter		
	Median	10-perc	90-perc	Median	10-perc	90-perc
Ålder (år)	70	55	86	70	54	84
Diabetesdebut (ålder)	62	46	78	60	44	76

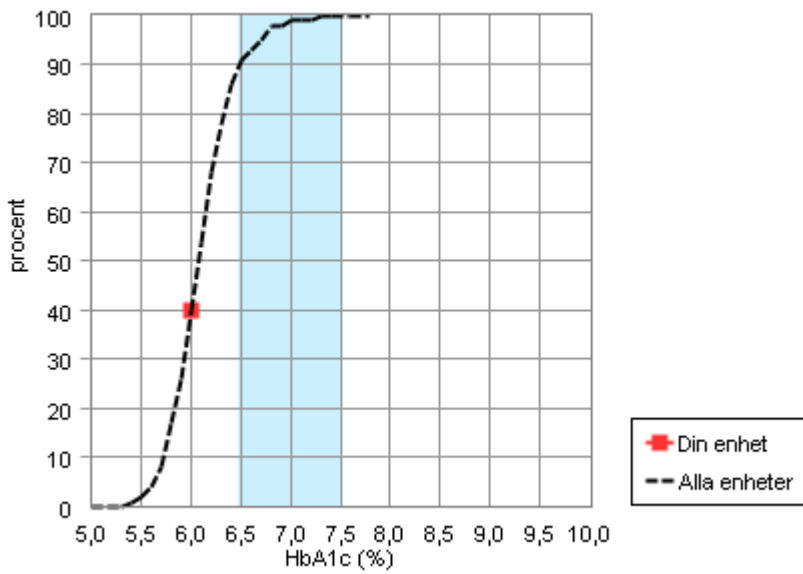
HbA1c

Diagram 1 HbA1c (%) för patienter med debutålder >= 30 år



Medelvärde HbA1c

Diagram 2 Vårdenheternas medelvärde för HbA1c för patienter med debutålder >= 30 år



Måluppfyllelse HbA1c

Diagram 3.a Måluppfyllelse, %-andel patienter med HbA1c < 6.5% för patienter med debutålder >= 30 år

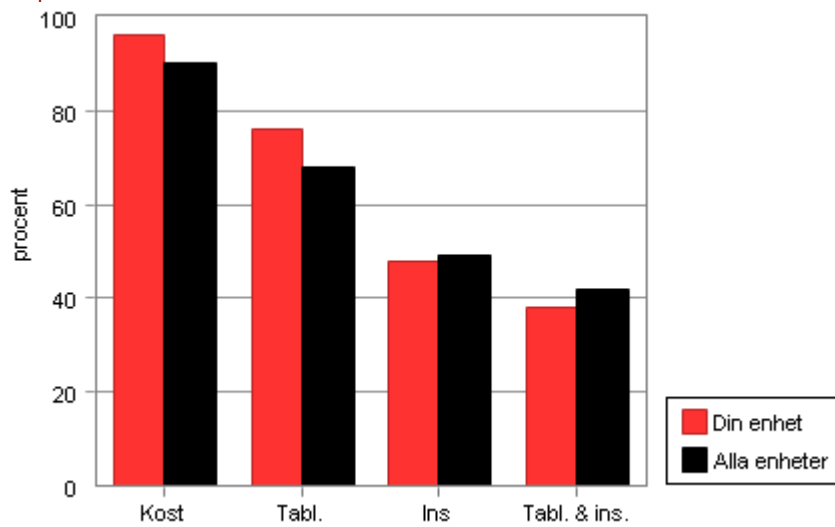


Diagram 3.b Måluppfyllelse, %-andel patienter med HbA1c < 7.5% för patienter med debutålder >= 30 år

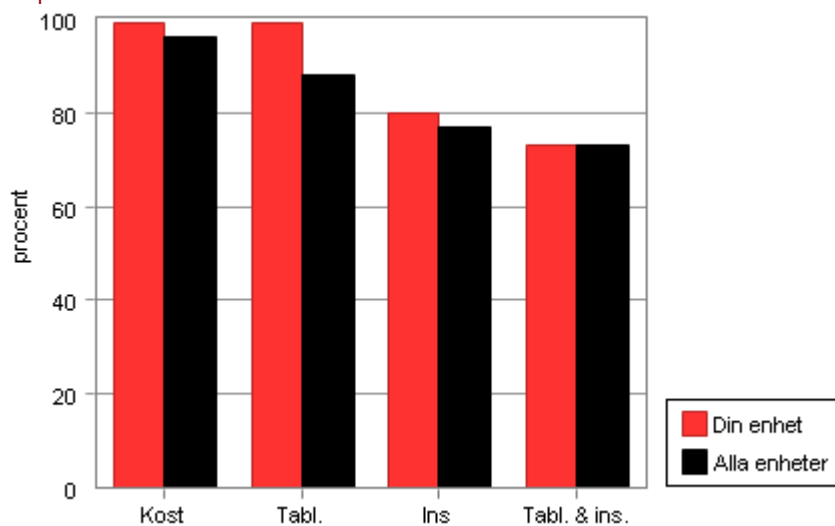
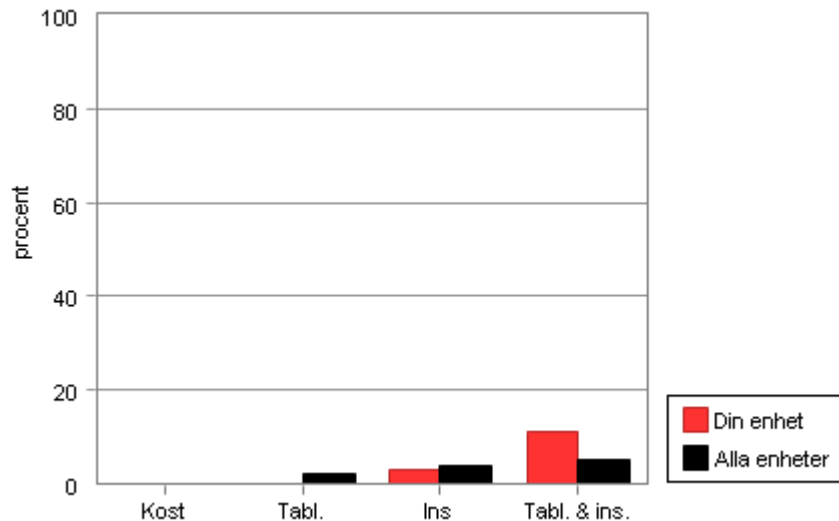


Diagram 3.c Procentandel patienter med HbA1c \geq 9.0% för patienter med debutålder \geq 30 år

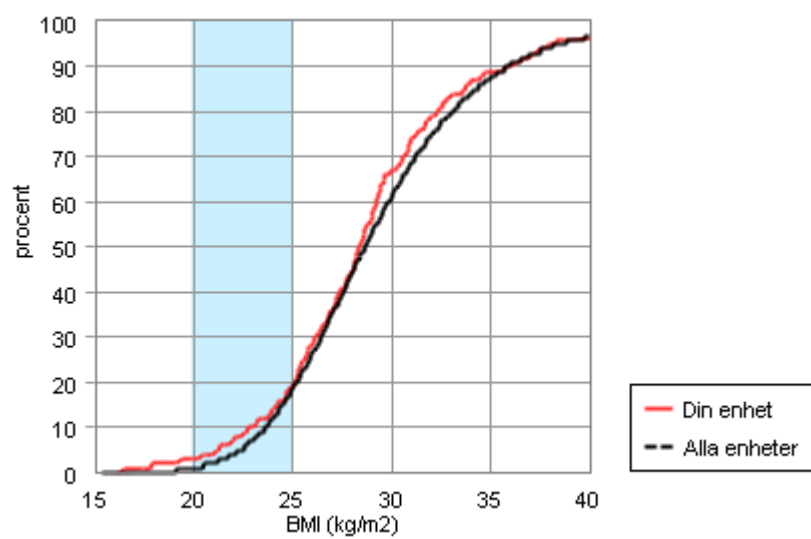


Antal patienter inom olika intervall för HbA1c (%) debutålder \geq 30 år

	Din enhet		
	Antal med	Antal med	Antal med
	HbA1c < 6.5%	HbA1c < 7.5%	HbA1c \geq 9.0%
Enbart kost	130	133	0
Tabletter	87	113	0
Insulin	44	73	3
Tabl. och insulin	17	33	5
Totalt	278	352	8

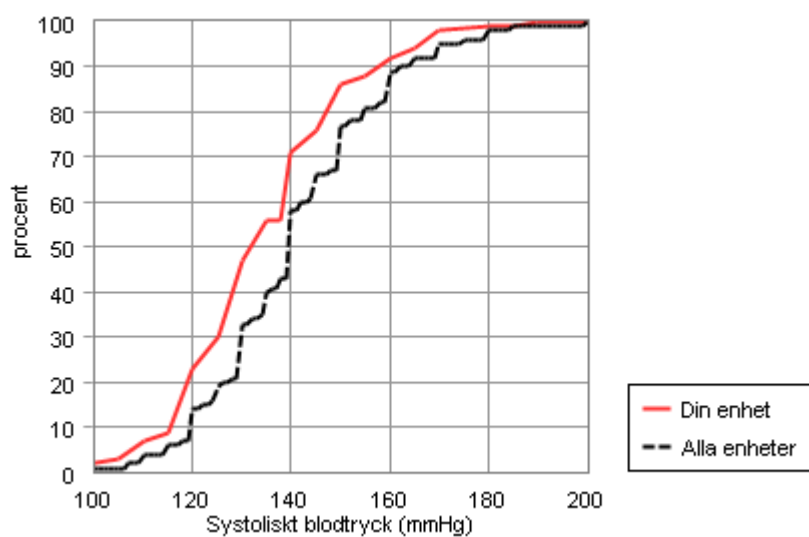
BMI

Diagram 4 BMI för patienter med debutålder ≥ 30 år



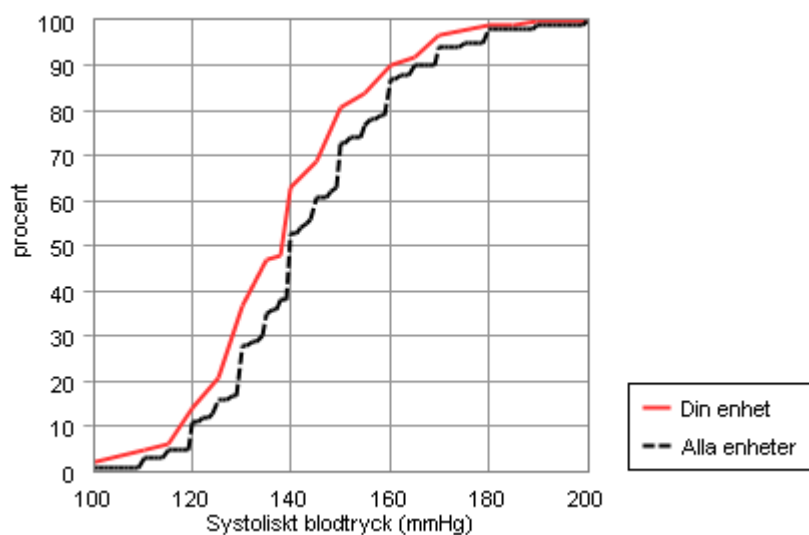
Systoliskt blodtryck

Diagram 5 Systoliskt blodtryck för patienter med debutålder ≥ 30 år



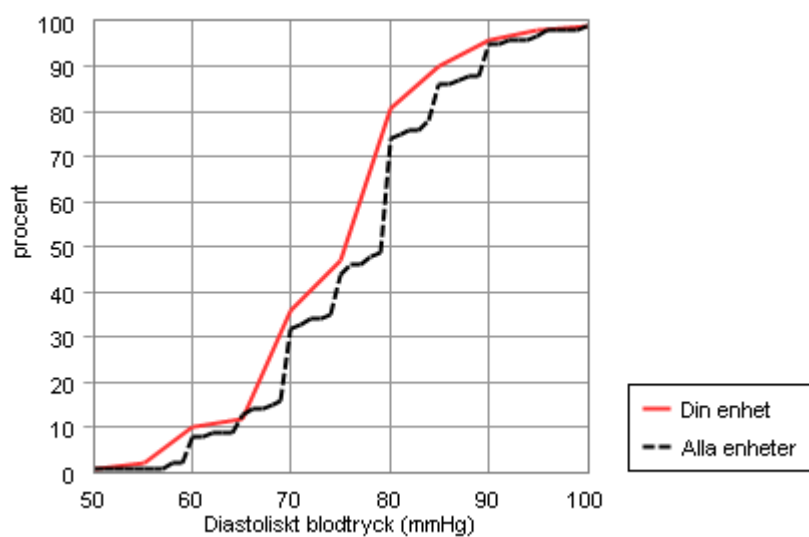
Systoliskt blodtryck med blodtryckssänkande behandling

Diagram 6 Systoliskt blodtryck för patienter med blodtryckssänkande behandling och debutålder ≥ 30 år



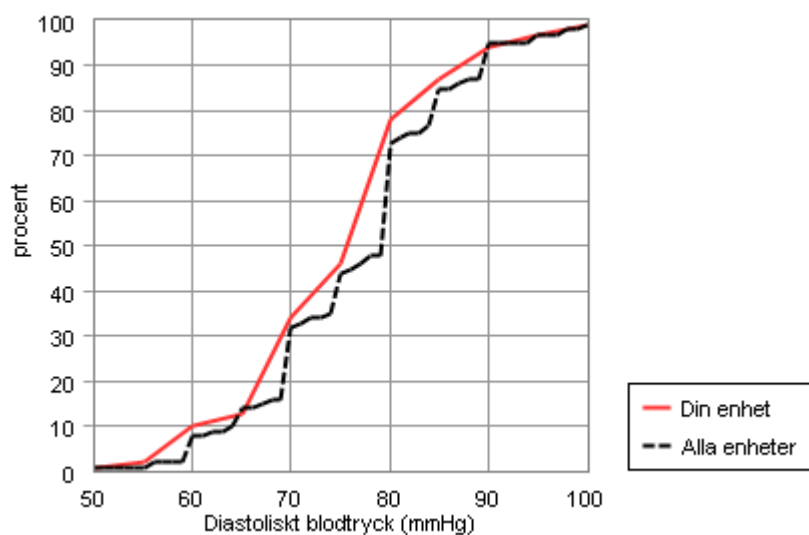
Diastoliskt blodtryck

Diagram 7 Diastoliskt blodtryck för patienter med debutålder ≥ 30 år



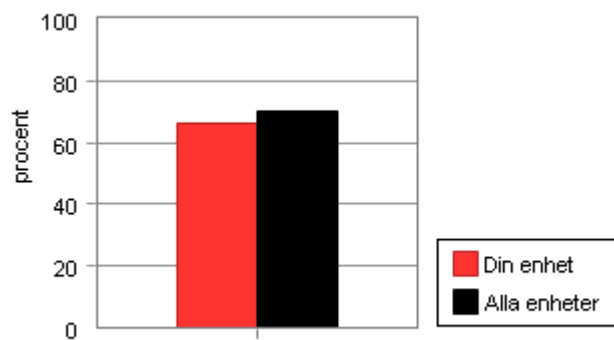
Diastoliskt blodtryck med blodtryckssänkande behandling

Diagram 8 Diastoliskt blodtryck för patienter med blodtryckssänkande behandling och debutålder ≥ 30 år



Procentandel med blodtryckssänkande behandling

Diagram 9 Procentandel med blodtryckssänkande behandling för patienter med debutålder ≥ 30 år



Patienter med makroalbuminuri

Diagram 10.a Systoliskt blodtryck för patienter med makroalbuminuri och debutålder ≥ 30 år

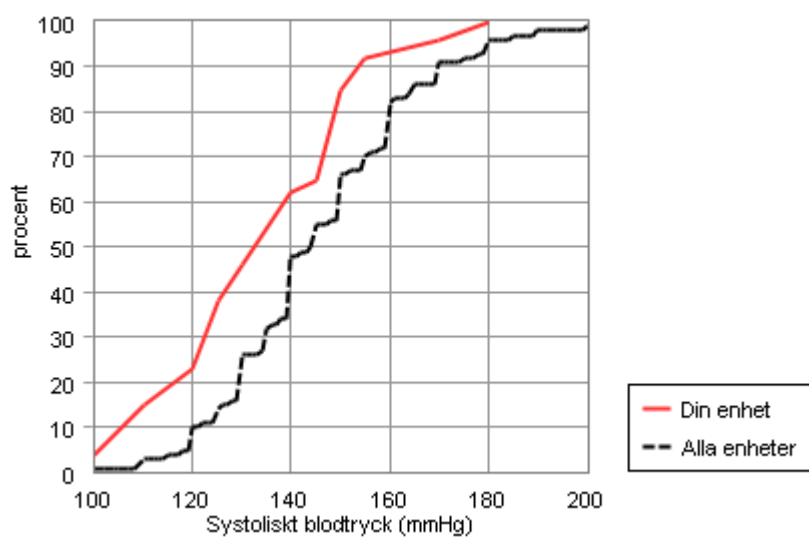
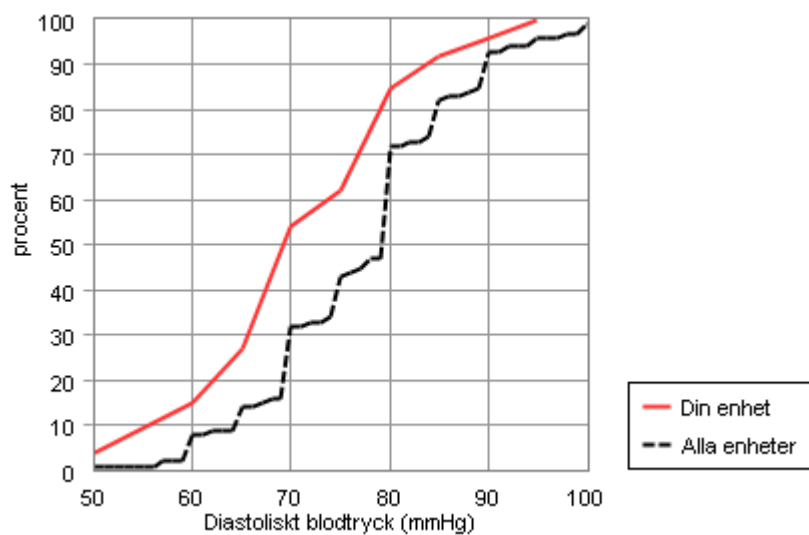


Diagram 10.b Diastoliskt blodtryck för patienter med makroalbuminuri och debutålder ≥ 30 år



Patienter med mikroalbuminuri

Diagram 11.a Systoliskt blodtryck för patienter med mikroalbuminuri och debutålder ≥ 30 år

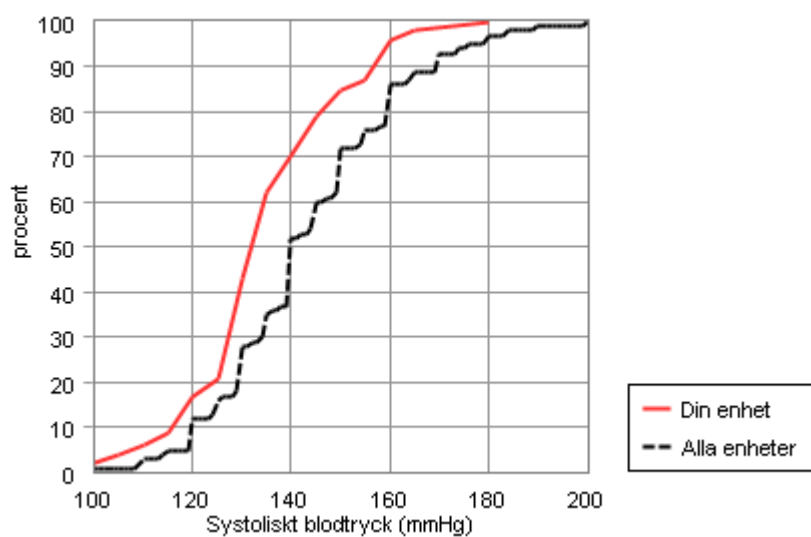
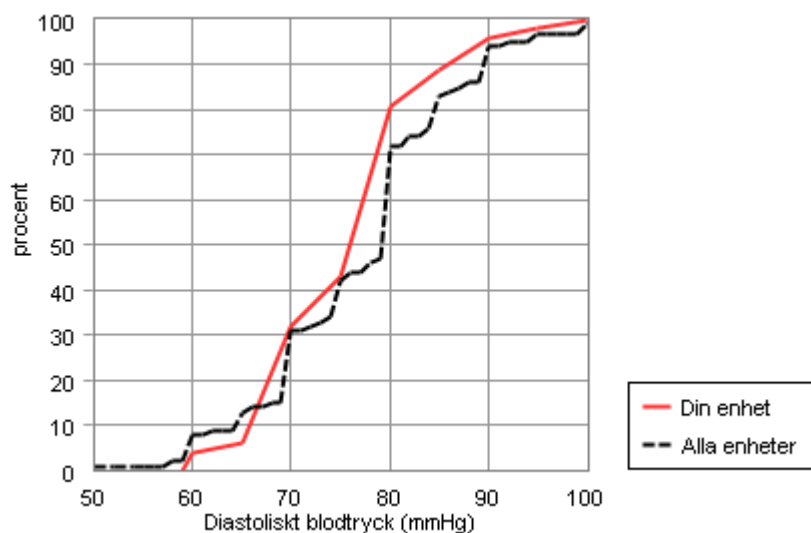
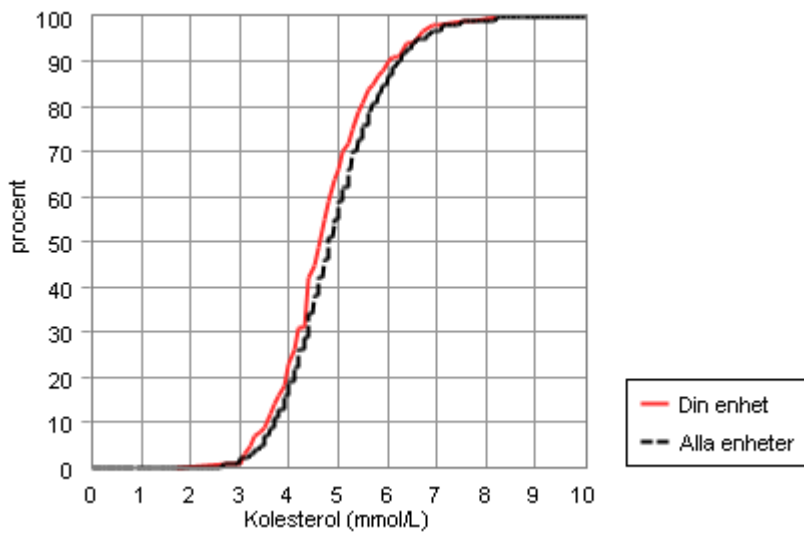


Diagram 11.b Diastoliskt blodtryck för patienter med mikroalbuminuri och debutålder ≥ 30 år



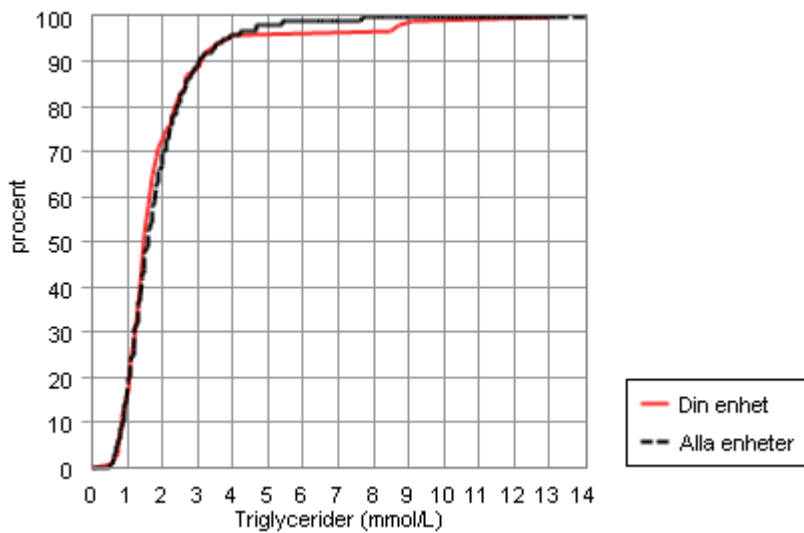
Kolesterol

Diagram 12 Kolesterolvärde för patienter med debutålder ≥ 30 år



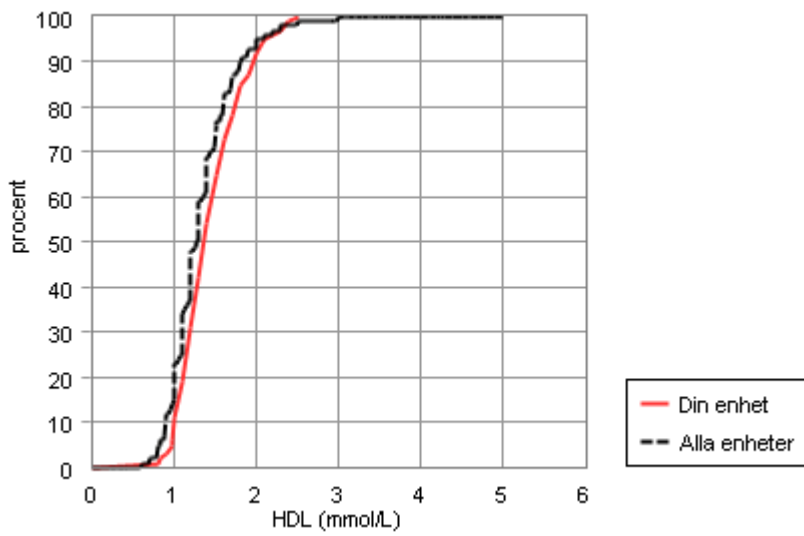
Triglycerider

Diagram 13 Triglyceridvärde för patienter med debutålder ≥ 30 år



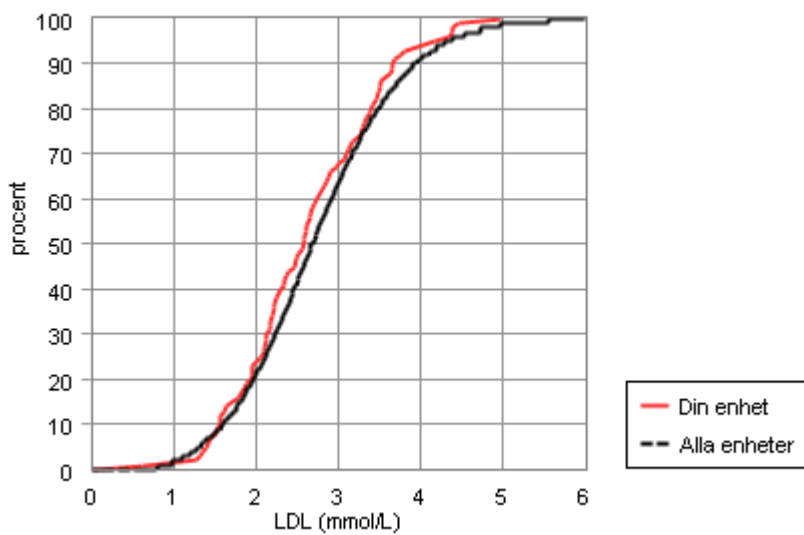
HDL

Diagram 14 HDL-värde för patienter med debutålder ≥ 30 år



LDL

Diagram 15 LDL-värde för patienter med debutålder ≥ 30 år



Komplikationer och riskfaktorer

Antal patienter med olika komplikationer/riskfaktorer och debutålder >= 30 år

	Din enhet	Alla enheter
Makroalbuminuri	26 (7%)	5545 (7%)
uppgift saknas	0 (0%)	6261 (8%)
Mikroalbuminuri	48 (12%)	9832 (13%)
uppgift saknas	28 (7%)	10584 (14%)
Ischemisk hjärtsjukdom	132 (34%)	18218 (23%)
uppgift saknas	0 (0%)	3807 (5%)
Cerebrovasculär sjukdom	47 (12%)	7439 (10%)
uppgift saknas	1 (0%)	4352 (6%)
Synnesättning	5 (1%)	5474 (7%)
uppgift saknas	1 (0%)	5708 (7%)
Amputation	2 (1%)	591 (1%)
uppgift saknas	0 (0%)	3091 (4%)
Rökare	41 (11%)	9563 (12%)
uppgift saknas	0 (0%)	2217 (3%)

Behandlingar och undersökningar

Antal patienter med olika behandlingar/undersökningar och debutålder \geq 30 år

	Din enhet	Alla enheter
Blodtryckssänkande behandling	256 (66%)	54798 (70%)
uppgift saknas	0 (0%)	2374 (3%)
Lipidsänkande behandling	168 (44%)	34355 (44%)
uppgift saknas	0 (0%)	3134 (4%)
ASA behandling	178 (46%)	33048 (42%)
uppgift saknas	0 (0%)	2923 (4%)
Ögonbottenundersökning senaste 2 åren	257 (67%)	52328 (67%)
uppgift saknas	0 (0%)	3300 (4%)
Fotundersökning senaste året	333 (86%)	65350 (84%)
uppgift saknas	0 (0%)	3064 (4%)

Diverse tabeller

BMI (kg/m²) för män med debutålder >= 30 år uppdelat på diabetesbehandling

	Din enhet				Alla enheter			
	Antal	Median	10-perc.	90-perc.	Antal	Median	10-perc.	90-perc.
Enbart kost	66	27,1	22,9	32,3	9621	27,8	23,5	34
Tablettbehandling	55	29,1	24,3	34,7	17792	28,5	24,1	35
Insulin	37	27,4	23,4	33,7	5328	27,5	22,7	33,8
Tabletter och insulin	31	29,4	25,2	37,5	6248	29,6	24,9	36,3
Okänt/ingen beh	0	n/a	n/a	n/a	237	28,1	23,6	34,3
Totalt	189	28,2	23,9	33,9	39226	28,4	23,8	34,9

BMI (kg/m²) för kvinnor med debutålder >= 30 år uppdelat på diabetesbehandling

	Din enhet				Alla enheter			
	Antal	Median	10-perc.	90-perc.	Antal	Median	10-perc.	90-perc.
Enbart kost	50	29	20,4	40,8	8904	28,4	22,8	36,4
Tablettbehandling	53	27,7	21,1	35,1	14055	29,1	23,5	37
Insulin	32	30	22,7	40,5	4154	28,2	22,3	36,6
Tabletter och insulin	11	29	27,9	38,2	5281	30,6	24,8	38,6
Okänt/ingen beh	0	n/a	n/a	n/a	166	29,1	23,9	37,8
Totalt	146	28,6	21,7	38	32560	29	23,3	37,1

Systoliskt blodtryck (mmHg) hos patienter med debutålder \geq 30 år uppdelat på ålder

	Din enhet				Alla enheter			
	Antal	Median	10-perc.	90-perc.	Antal	Median	10-perc.	90-perc.
0-29 år	0	n/a	n/a	n/a	0	n/a	n/a	n/a
30-59 år	69	130	120	150	16831	135	118	156
60- år	305	135	115	160	59090	140	120	165
Totalt	374	135	120	160	75921	140	120	164

Systoliskt blodtryck (mmHg) för patienter med blodtryckssänkande behandling och debutålder \geq 30 år uppdelat på ålder

	Din enhet				Alla enheter			
	Antal	Median	10-perc.	90-perc.	Antal	Median	10-perc.	90-perc.
0-29 år	0	n/a	n/a	n/a	0	n/a	n/a	n/a
30-59 år	36	135	120	157	8793	140	120	160
60- år	216	140	120	165	44873	140	120	170
Totalt	252	140	120	165	53666	140	120	168

Diastoliskt blodtryck (mmHg) hos patienter med debutålder \geq 30 år uppdelat på ålder

	Din enhet				Alla enheter			
	Antal	Median	10-perc.	90-perc.	Antal	Median	10-perc.	90-perc.
0-29 år	0	n/a	n/a	n/a	0	n/a	n/a	n/a
30-59 år	69	80	70	90	16822	80	70	90
60- år	305	80	60	85	59070	78	63	90
Totalt	374	80	60	90	75892	80	65	90

Diastoliskt blodtryck (mmHg) för patienter med blodtryckssänkande behandling och debutålder \geq 30 år uppdelat på ålder

	Din enhet				Alla enheter			
	Antal	Median	10-perc.	90-perc.	Antal	Median	10-perc.	90-perc.
0-29 år	0	n/a	n/a	n/a	0	n/a	n/a	n/a
30-59 år	36	80	70	90	8788	80	70	94
60- år	216	80	60	85	44860	78	62	90
Totalt	252	80	60	90	53648	80	65	90

HbA1c (%) hos patienter med debutålder ≥ 30 år uppdelat på diabetesbehandling

	Din enhet				Alla enheter			
	Antal	Median	10-perc.	90-perc.	Antal	Median	10-perc.	90-perc.
Enbart kost	133	5,4	4,7	6	19798	5,3	4,5	6,3
Tablettbehandling	114	5,9	5,2	7	33715	6	5	7,4
Insulin	90	6,5	5,1	8,2	10417	6,4	5,1	8,2
Tabletter och insulin	45	6,8	5,6	9,1	12298	6,7	5,4	8,4
Okänt/ingen beh	1	5,5	5,5	5,5	455	5,6	4,8	7,2
Totalt	383	5,8	5	7,3	76683	5,9	4,8	7,6

Rökning hos män med debutålder ≥ 30 år uppdelat på ålder

	Din enhet			Alla enheter		
	Ja	Nej	Okänt	Ja	Nej	Okänt
0-29 år	0	0	0	0	0	0
30-59 år	10 (26%)	28 (72%)	1 (3%)	2235 (22%)	7601 (74%)	493 (5%)
60- år	12 (7%)	149 (90%)	4 (2%)	3274 (11%)	25794 (84%)	1647 (5%)
Totalt	22 (11%)	177 (87%)	5 (2%)	5509 (13%)	33395 (81%)	2140 (5%)

Rökning hos kvinnor med debutålder ≥ 30 år uppdelat på ålder

	Din enhet			Alla enheter		
	Ja	Nej	Okänt	Ja	Nej	Okänt
0-29 år	0	0	0	0	0	0
30-59 år	7 (22%)	25 (78%)	0	1560 (24%)	4591 (71%)	314 (5%)
60- år	12 (8%)	115 (77%)	23 (15%)	2494 (9%)	24306 (86%)	1455 (5%)
Totalt	19 (10%)	140 (77%)	23 (13%)	4054 (12%)	28897 (83%)	1769 (5%)

Fysisk aktivitet hos patienter med debutålder ≥ 30 år

	Din enhet	Alla enheter
Aldrig	66 (35%)	10444 (18%)
<1 ggr/vecka	15 (8%)	6879 (12%)
Regelbundet 1-2 ggr/vecka	29 (16%)	13712 (24%)
Regelbundet 3-5 ggr/vecka	34 (18%)	11342 (20%)
Dagligen	43 (23%)	15381 (27%)

Måluppfyllelse gentemot Svensk Förening för Diabetologis (SFD) förslag till kliniska behandlingsriktlinjer för diabetes

År 2004

Patienter med debutålder ≥ 30 år och ålder ≤ 75 år

	Din enhet	Alla enheter
HbA1c $\leq 6,0\%$	120 (53%)	22399 (51%)
HbA1c $\leq 5,0\%$ (enbart kostbehandling)	24 (27%)	3725 (32%)
Blodtryck (Systoliskt) ≤ 130 mmHg	84 (37%)	14010 (32%)
Blodtryck (Diastoliskt) ≤ 80 mmHg	152 (66%)	30289 (69%)
Kolesterol $\leq 4,5$ mmol/L	51 (38%)	13181 (34%)
LDL $\leq 2,5$ mmol/L	48 (37%)	12008 (36%)
Icke rökare	185 (80%)	37315 (84%)

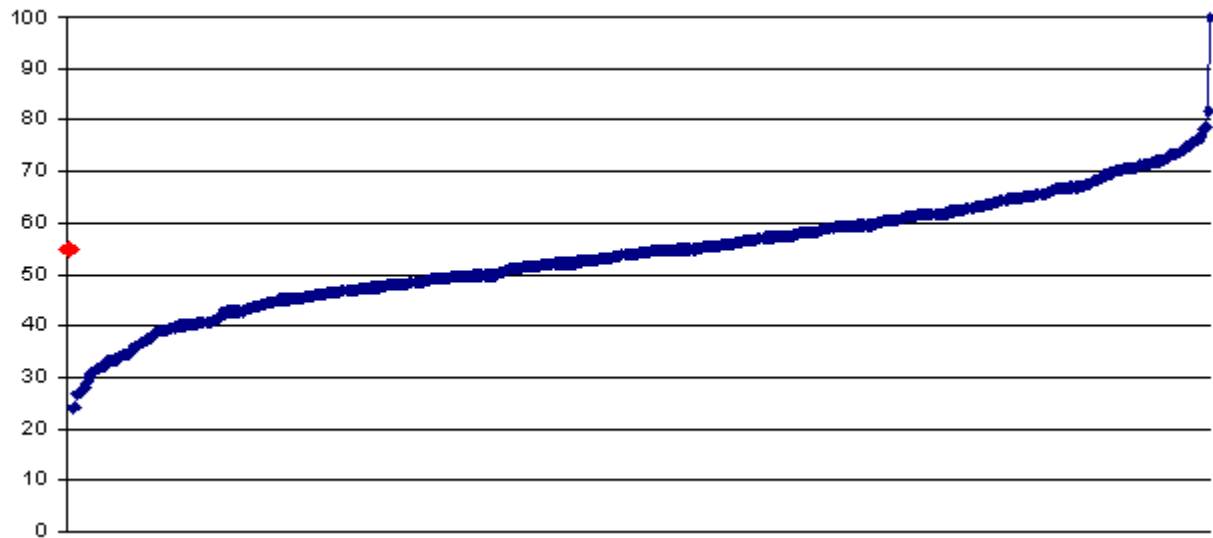
År 2005

Patienter med debutålder ≥ 30 år och ålder ≤ 75 år

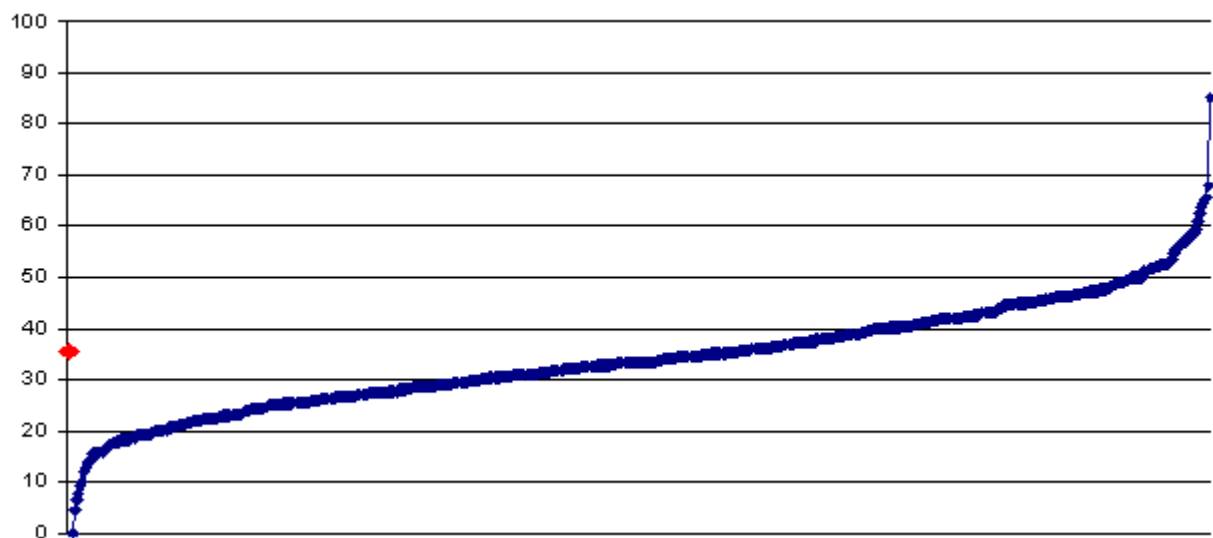
	Din enhet	Alla enheter
HbA1c $\leq 6,0\%$	155 (62%)	29807 (55%)
HbA1c $\leq 5,0\%$ (enbart kostbehandling)	26 (28%)	4989 (36%)
Blodtryck (Systoliskt) ≤ 130 mmHg	116 (47%)	19059 (35%)
Blodtryck (Diastoliskt) ≤ 80 mmHg	190 (77%)	38197 (71%)
Kolesterol $\leq 4,5$ mmol/L	66 (45%)	17521 (37%)
LDL $\leq 2,5$ mmol/L	42 (50%)	16788 (42%)
Icke rökare	213 (84%)	45077 (84%)

Jämförelse av enheternas måluppfyllelse gentemot SFDs förslag till kliniska behandlingsriktlinjer för diabetes

Måluppfyllelse Hba1c $\leq 6,0\%$ för patienter med debutålder ≥ 30 år och ålder ≤ 75 år



Måluppfyllelse Systoliskt blodtryck ≤ 130 mmHg för patienter med debutålder ≥ 30 år och ålder ≤ 75 år



- ◆ = Alla enheter
- ◆ = Enskild enhet

Se föregående tabell för att avgöra var din enhet ligger på respektive kurva
Endast enheter med minst 10 patienter för respektive variabel redovisas

Medelvärden över tiden

Samtliga diagram baseras på de patienter som har besök rapporterade för respektive årtal enligt tabellen nedan.

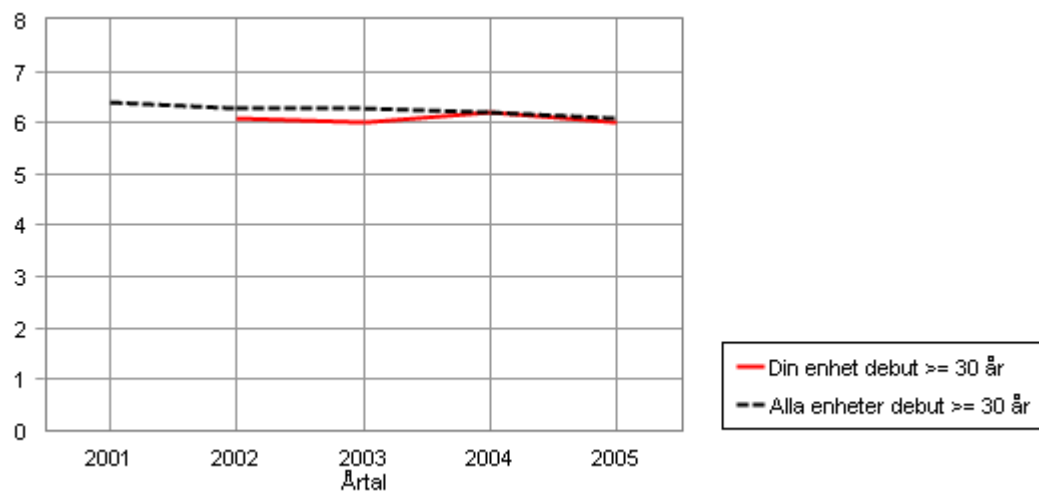
Antal patienter med debutålder ≥ 30 år

	Din enhet	Alla enheter
2001	0	22893
2002	347	34833
2003	388	46200
2004	361	64009
2005	386	77982

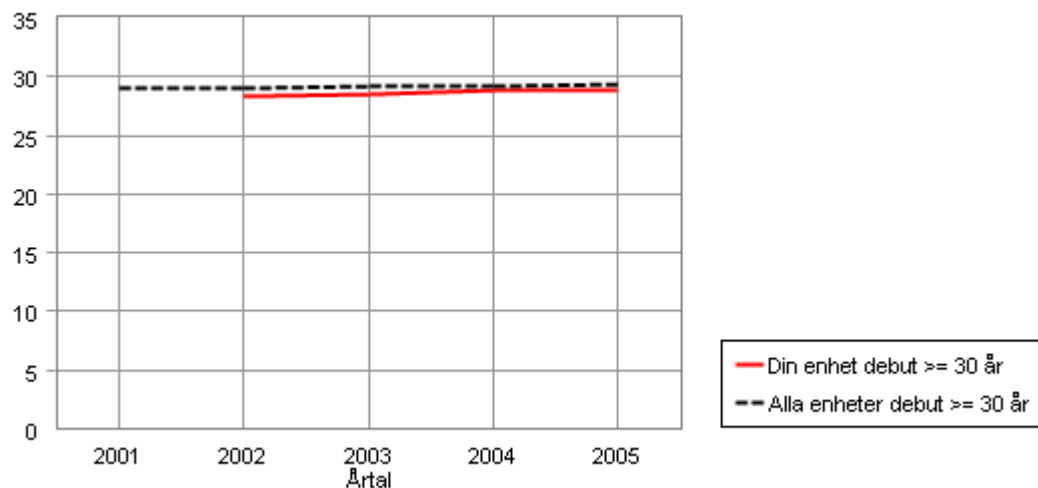
På följande sidor presenteras medelvärde per år i diagramform och tabell för följande variabler:

HbA1c (%), BMI (kg/m²), Systoliskt blodtryck (mmHg), Diastoliskt blodtryck (mmHg), Kolesterol (mmol/L), Triglycerider (mmol/L), HDL-Kolesterol (mmol/L) samt LDL (mmol/L)

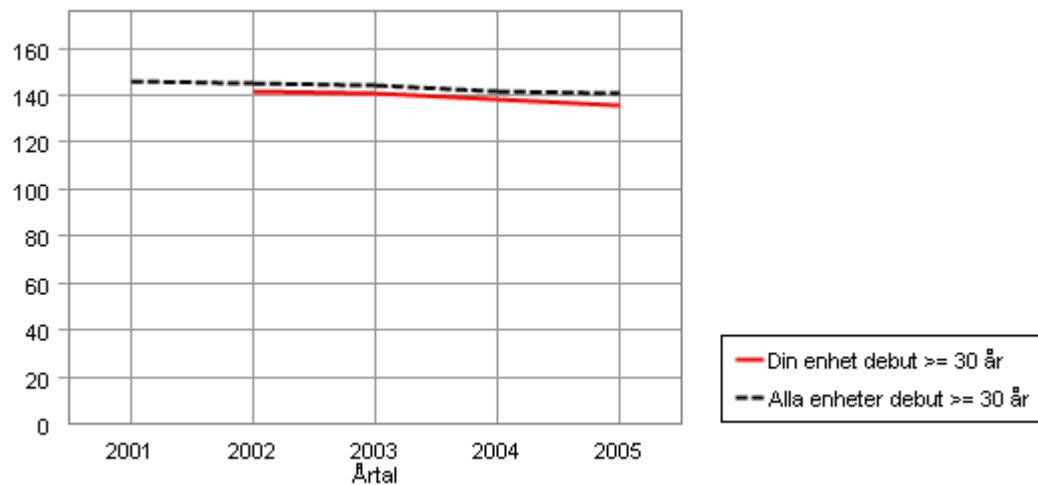
Medelvärden - HbA1c för patienter med debutålder ≥ 30 år



	Din enhet	Alla enheter
2001		6,4
2002	6,1	6,3
2003	6	6,3
2004	6,2	6,2
2005	6	6,1

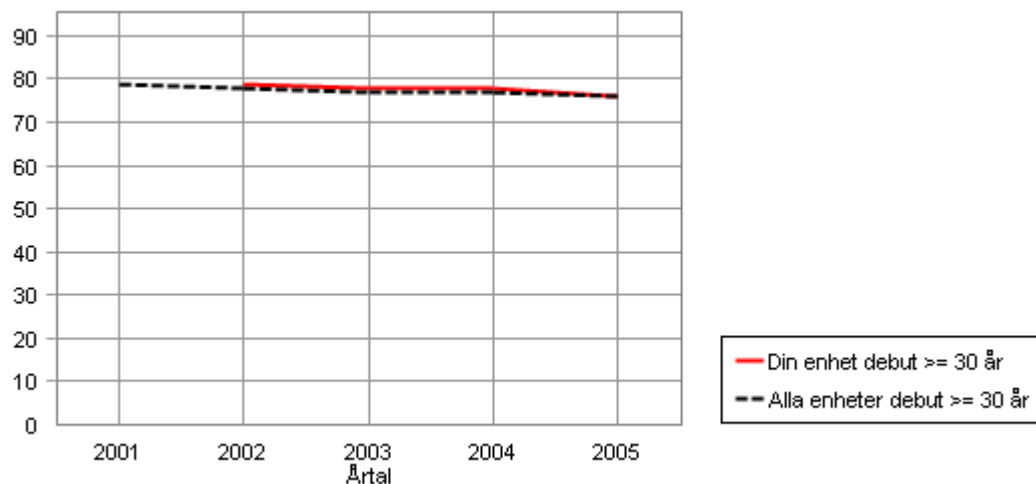
Medelvärden - BMI för patienter med debutålder ≥ 30 år

	Din enhet	Alla enheter
2001		29
2002	28,3	29,1
2003	28,5	29,2
2004	28,8	29,2
2005	28,8	29,3

Medelvärden - Systoliskt blodtryck för patienter med debutålder ≥ 30 år

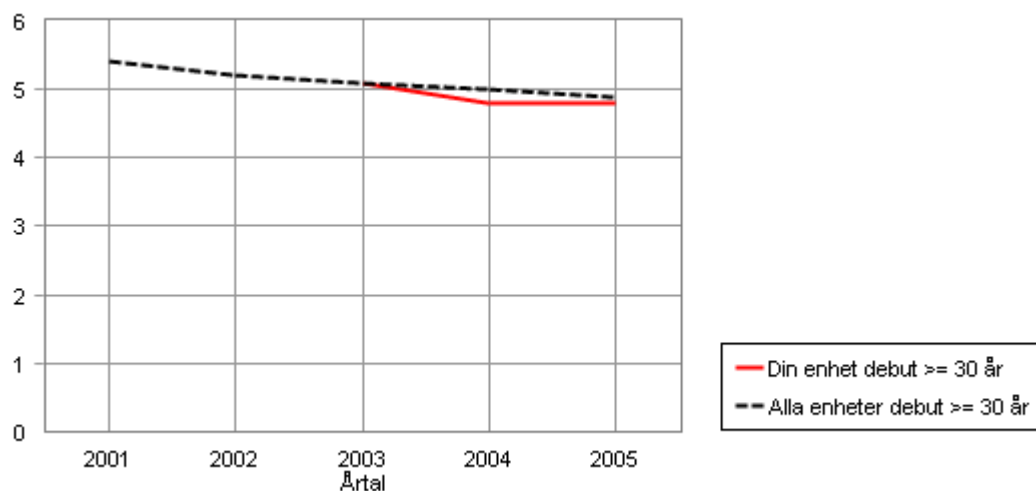
	Din enhet	Alla enheter
2001		146
2002	142	145
2003	141	144
2004	138	142
2005	136	141

Medelvärden - Diastoliskt blodtryck för patienter med debutålder >= 30 år



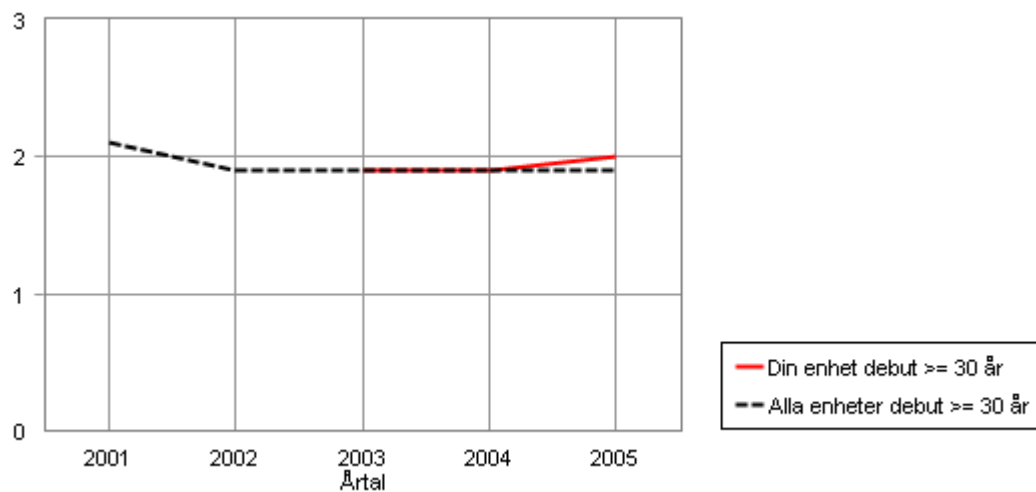
	Din enhet	Alla enheter
2001		79
2002	79	78
2003	78	77
2004	78	77
2005	76	76

Medelvärden - Kolesterol för patienter med debutålder >= 30 år



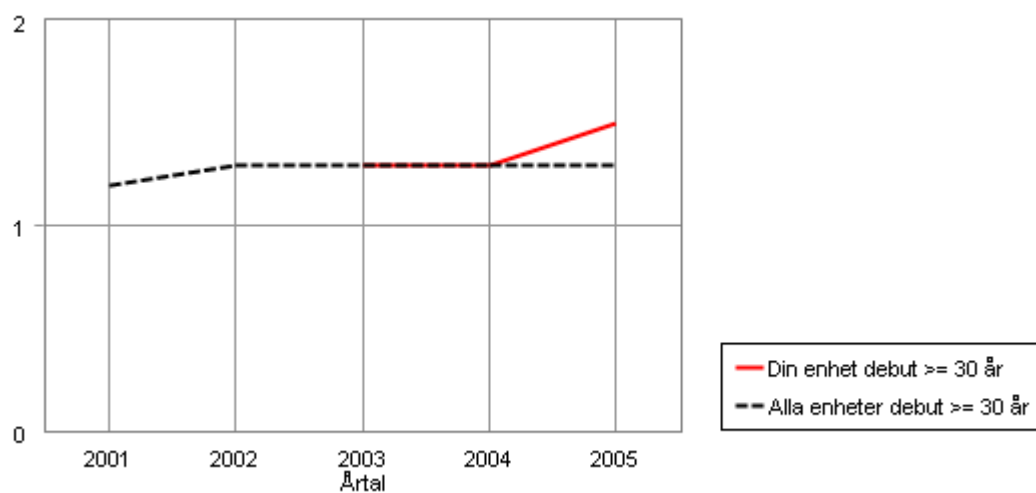
	Din enhet	Alla enheter
2001		5,4
2002		5,2
2003	5,1	5,1
2004	4,8	5
2005	4,8	4,9

Medelvärden - Triglycerider för patienter med debutålder >= 30 år

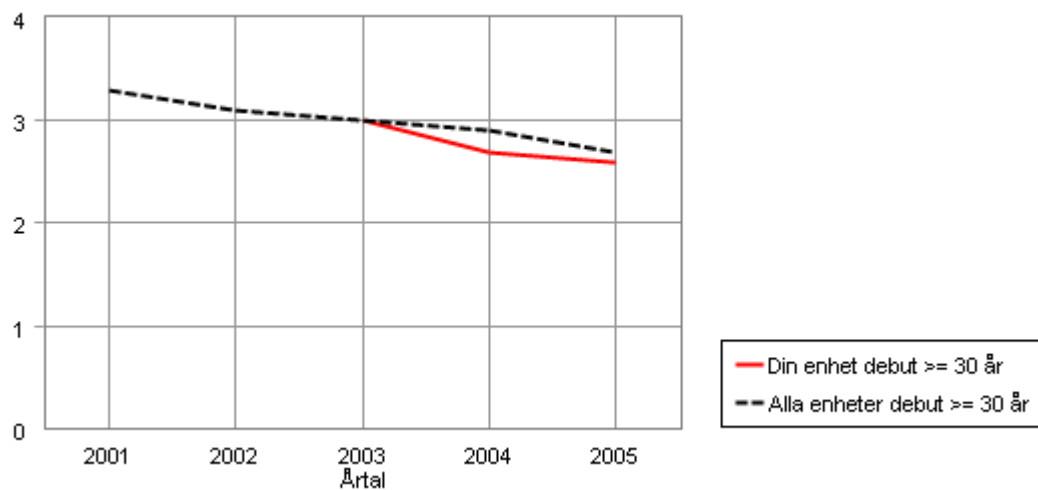


	Din enhet	Alla enheter
2001		2,1
2002		1,9
2003	1,9	1,9
2004	1,9	1,9
2005	2	1,9

Medelvärden - HDL-kolesterol för patienter med debutålder >= 30 år



	Din enhet	Alla enheter
2001		1,2
2002		1,3
2003	1,3	1,3
2004	1,3	1,3
2005	1,5	1,3

Medelvärden - LDL för patienter med debutålder ≥ 30 år

	Din enhet	Alla enheter
2001		3,3
2002		3,1
2003	3	3
2004	2,7	2,9
2005	2,6	2,7